

あなた と 都税

主税局イメージキャラクター
タックス・タクちゃん



今月の特集は

Web口座振替申込受付サービスがスタート!

4月号

2019
(平成31年)
第592号



(写真提供：警視庁ホームページ)

パソコン、スマホから、都税の口座振替の申込みが
できるようになります。

- 開始時期：平成31年4月1日(月)(信用金庫は4月2日(火))
- 対象税目：固定資産税・都市計画税(土地・家屋)*、固定資産税(償却資産)*、個人事業税
*23区内に所在する資産が対象です。なお、随時課税分については対象外です。
- 対象金融機関：みずほ銀行、三井住友銀行、三菱UFJ銀行、ゆうちょ銀行、
りそな銀行を含む60行

道路交通安全

東京都は、交通事故の未然防止等に効果的な取組を推進するなど、都民が安全安心を実感できる社会の実現を目指していきます。

写真は、デモンストレーション走行を行う女性白バイ隊クイーンスターズ。

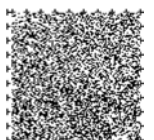
都税 Web口座振替

検索

都税の情報発信中!

Twitter アカウント
@tocho_syuzei

Facebook アカウント
東京都主税局



お問い合わせ先：主税局徴収部納税推進課 ☎03-3252-0955

受付時間：(平日) 9時~17時 ※おかけ間違いにご注意ください。

教えて!

特集

タク
ちゃん

Web口座振替申込受付サービスがスタート!

平成31年4月よりサービスを開始しました。
ここではタクちゃんがサービスの概要をご紹介します。

Q1

Web口座振替申込受付サービスって何?

ノンちゃん



平成31年4月1日から「Web口座振替申込受付サービス」が開始したと聞いたけど、どんなサービスなの?

タクちゃん



パソコン・スマートフォン等から「Web口座振替申込受付サービス」の専用サイトにアクセス後、必要事項を入力することで、都税の納付にかかる口座振替(自動払込)の申込手続きができるサービスだよ。

これにより、金融機関の窓口に出向くことや、都税口座振替依頼書への記入・押印などが不要になるんだ!

あと、申込みから口座振替(自動払込)開始までの期間を今までより約1か月短縮できるから、納税通知書が届いた後でも申し込むことができるんだ!

Q2

事前に用意するものは?

ノンちゃん



早速、お父さんにWeb口座振替申込受付サービスを利用してみたいよとお話するわ!専用サイトにアクセスしたいけど、事前に用意するものはあるの?

タクちゃん



用意するものは主に3点だよ!
申込手続きを行う際に必要となるから、忘れないようにしてね!

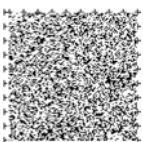
- ①口座振替等を希望する金融機関名・支店名・口座番号などが確認できるもの^{※1}(通帳、キャッシュカードなど)
- ②申し込む税目^{※2}の納税通知書など
- ③納税義務者・口座名義人情報(電話番号、メールアドレス等)が確認できるもの

※1 各金融機関により、申込みの際に必要な情報(暗証番号、通帳記載の最終取引残高、口座名義人の生年月日等)が異なります。

※2 ご利用いただける税目は、下記の税目です。

- ・固定資産税・都市計画税(土地・家屋)^{※3}
- ・固定資産税(償却資産)^{※3}
- ・個人事業税

※3 23区内に所在する資産が対象です。なお、随時課税分については対象外です。



Q3

申込期限が知りたい!

ノンちゃん



さっき、申込みから口座振替(自動払込)開始までの期間を約1か月短縮できるって言ってたけど、申込期限はいつまでなの?

タクちゃん



振替を希望する月の10日まで^{*}に申込みをしてね。月初めに発送される納税通知書を受け取った後、10日までに申込みをすれば、当月から振替ができるから便利なんだ!

^{*}納期限(振替日等)が月の第一開庁日の場合は、前月の10日までとなります。また、個人事業税の随時課税については、納税通知書に記載されている納期限日が振替(払込)日となります。

Q4

申込みにあたって注意することは?

ノンちゃん



タクちゃん、色々教えてくれてありがとう!最後に、何か注意することがあったら教えてほしい?

タクちゃん



OK!任せて!注意事項をまとめてみたから確認してね!

チェック

◆注意事項◆

■原則、個人名義の口座のみがご利用になれます。法人口座及び事業用口座は、一部の金融機関を除き、ご利用できませんのでご注意ください。

■対象金融機関は、みずほ銀行、三井住友銀行、三菱UFJ銀行、ゆうちょ銀行、りそな銀行を含む60行です。対象外の金融機関等については、本サービスの利用ができませんので、ご注意ください。

■システム事業者及び金融機関等のメンテナンスにより、ご利用できない時間がございます。

※従来の都税口座振替依頼書によるお申込みも可能です。依頼書は、主税局ホームページでダウンロードすることができます。

※対象金融機関など詳しくは、主税局ホームページをご確認ください。



「Web口座振替申込受付サービス」へのアクセス方法

Web口座振替申込受付サービスへのアクセス方法についてご紹介します。

■ キーワードによる検索

都税 Web口座振替

検索 

■ URL入力による検索

http://www.tax.metro.tokyo.jp/common/web_kouzafurikae.html

■ QRコード読み取りによる検索



QRコードは(株)デンソーウェブの登録商標です。

既に口座振替をご利用の方へ (変更・停止について)

◇ 変更 ◇

Web口座振替申込受付サービスにより、振替口座を変更することも可能^{*}です。

※確認のお電話をさせていただく場合があります。

◇ 停止 ◇

口座を解約した、納付書で支払いたい、クレジット納付をしたい等の理由で口座振替を停止される方は、主税局徴収部納税推進課(03-3252-0955)もしくは、土地・家屋・資産が所在する区にある都税事務所の徴収管理班へお問い合わせください。

なお、Web口座振替申込受付サービスでは、口座振替の利用停止はできませんのでご注意ください。



—縦覧のお知らせ—

平成31年度の固定資産(土地・家屋)の価格等をご確認いただけます! (23区内)

縦覧とは、納税者の方が、自己の土地・家屋の価格を同一区市町村内の他の土地・家屋の価格と比較し、所有する固定資産の価格が適正であるかどうかを確認できる制度です。

- ◆縦覧期間 平成31年4月1日(月)から7月1日(月)まで(土・日・休日を除く)
- ◆縦覧時間 午前9時から午後5時まで
- ◆縦覧場所 土地・家屋が所在する区にある都税事務所

<縦覧できる方>

平成31年1月1日現在、23区内に土地・家屋を所有する納税者の方

<縦覧できる内容>

所有資産が所在する区で課税されている土地・家屋の価格など(縦覧帳簿)

<必要書類>

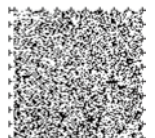
納税者本人であることを証明できるもの。

※運転免許証、旅券(パスポート)、マイナンバーカード等、官公署が発行した顔写真付きの書類であれば1種類の提示、それ以外の書類は複数の提示が必要です。詳細は東京都主税局のホームページをご覧ください。土地・家屋が所在する区にある各都税事務所にお問い合わせください。

なお、平成31年度の固定資産評価証明、土地・家屋名寄帳等については4月1日からご申請いただけます。

例年4月初めの数日間は、窓口が大変混雑し、お待ちいただく時間が長くなっております。

お急ぎでなければ、混雑時期を避けてご申請されることをおすすめします。



あなたの身近にタクちゃん



昨年の5月号から1年間、本連載では、タックス・タクちゃん生誕25周年を記念して、タクちゃんの活躍を紹介してきました。タクちゃんの活躍を知っていただくことはできましたでしょうか。これまで紹介してきたもの以外にも、タクちゃんは皆さまの身近な所に登場します。例えば、納期をお知らせする電車内の広告や街中の大型ビジョンに登場したり、東京交響楽団などのコンサートにお邪魔したりしました。

皆さまぜひ身近な所にいるタクちゃんを見つけてみてください。
そして、これから先、何十年も皆様に愛されるキャラクターでいてほしいと願っています。

お知らせ

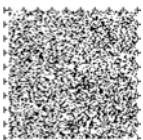
自動車税納税通知書は5月7日(火)に発送します

平成31年度分の自動車税の納税通知書は、5月7日(火)に発送します。納期限は、5月31日(金)です。
☎ 東京都自動車税コールセンター
☎ 03-3525-4066 (平日9時～17時)

自動車税の障害者減免申請の受付は5月31日(金)まで

現在、新たに身体障害者手帳等の交付を受けた方、減免申請がお済みでない方を対象に、平成31年度分の自動車税の減免申請の受付を行っています。

減免対象：身体障害者手帳・精神障害者保健福祉手帳等をお持ちの方で、一定の要件を満たす場合
申請期限：平成31年5月31日(金)
※新たに自動車を取得した場合は、登録(取得)の日から1ヶ月以内
※減免額には上限が設定されています。
※平成31年4月30日の翌日以降の日付の記載は、新元号に読み替えてください。



都政はみなさまからの貴重な都税に支えられています。
「都民ファーストでつくる『新しい東京』～2020年に向けた実行プラン」(都庁総合HP <http://www.metro.tokyo.jp/> 都政情報からご覧いただけます。)では、都の主要政策を紹介しています。

申請期限間際は窓口が大変混みますので、お早目のご申請にご協力をお願いいたします。

☎ 東京都自動車税コールセンター
☎ 03-3525-4066 (平日9時～17時)

消費税の軽減税率制度

平成31年10月1日から、消費税の税率が引き上げられ、軽減税率制度が実施されます。

標準税率：10%
軽減税率：8%

軽減税率の対象品目は？

- 飲食料品 (酒類及び外食等を除く)
- 週2回以上発行される新聞 (定期購読契約に基づくもの)

軽減税率制度に関する情報は

国税庁 ホームページ **消費税軽減税率制度** を クリック

軽減税率制度実施に伴うレジの導入や 電子的受発注システム改修には支援制度があります。詳しくは、**軽減税率対策補助金事務局** <http://kzt-hojo.jp/>

★ ご案内

納税管理人制度をご存知ですか？ (23区内の固定資産税・都市計画税、不動産取得税)

納税義務者が都内に住所等を有しない場合においては、納税に関する

一切の事項を処理させるために納税管理人を定めなければなりません。

海外への転勤などにより、長期不在となる場合も含まれます。

納税管理人を定めた場合には、資産の所在地を所管する都税事務所・支庁に納税管理人申告書を提出してください。

☎ 資産の所在地を所管する都税事務所・支庁

公売情報

インターネット公売(動産、自動車、不動産等)を実施します！

公売参加申込期間：4月8日(月) 13時～4月23日(火) 23時
せり売り期間(動産、自動車)：5月7日(火) 13時～5月9日(木) 23時
入札期間(不動産等)：5月7日(火) 13時～5月14日(火) 13時

動産、自動車については、下見会を実施予定です。

詳細は、主税局ホームページをご覧ください。

☎ 主税局徴収部機動整理課公売班
☎ 03-5388-2986

編集後記

4月は春の全国交通安全運動の時期です(M)



※紙バブル配合率20%再生紙使用
石油系潤滑剤を含まないインキを使用しています。

リサイクル適性(A)
この印刷物は、印刷用の紙へリサイクルできます。

東京都主税局総務部総務課
〒163-8001 東京都新宿区西新宿2-8-1
電話 03-5388-2924
印刷番号(29)72 平成31年4月1日発行