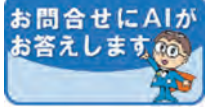




(主税局ホームページ)



お問合せにAIが
お答えします
東京都主税局HPから
バナーをクリック!

あなた と 都税

11月号
2023
(令和5年)
第647号



今月の特集は
いつでも、どこでも、便利な都税の納付方法



11月は個人事業税の納期です
第2期分を11月30日(木)までにお納めください

東京都美術館

東京都美術館は、「東京府美術館」として1926年に開館した日本初の公立美術館です。「アートへの入口」となることを目指し、国内外の名品を楽しむ特別展や多彩な企画展、美術団体による公募展などを行っています。

ご利用になれる納付方法

～都税の納付は、いつでも、どこでも、キャッシュレスで!～



①スマートフォン決済アプリ



②クレジットカード
(地方税お支払サイトを利用)



③ペイジー対応のインターネット
バンキング、ATM



④口座振替

⑤コンビニエンスストア

⑥金融機関、郵便局、都税事務所、
都税支所、支庁の窓口

都税 納付方法 検索



口座振替の振替日は11月30日(木)です。前日までに振替税額のご入金をお願いいたします。
都税Web口座振替申込受付サービスでは、11月10日(金)までのお申込みで第2期分から振替可能です。

都税 Web口座振替

検索

都税の情報発信中!

X(旧Twitter)アカウント
@tocho_seisaku

Facebookアカウント
東京都主税局 @TochoSyuzei

音声コード



教えて!

タクちゃん

特集
いつでも、どこでも、
便利な都税の納付方法



【主税局ホームページ】
都税の支払い方法について

<クレジットカード>
納付する際にアクセスが必要な
地方税お支払サイトはこちら



<スマートフォン決済アプリ>
QRコード読み取り方式の対応
アプリはこちら



納付方法	概要	利用できる税目 (その他の税目はHPをご覧ください)						納税証明書が 発行可能になる までの期間	利用にあたっての条件	注意が必要なこと
		(償却資産) 固定資産税 (土地・家屋)	種別割 自動車税	個人 事業税	法人 事業税 等	法人 都民税	不動産 取得税			
スマートフォン 決済アプリ※1	バーコード 読み取り方式	スマートフォン決済アプリの請求書の支払いサービスを利用して、納付書に印刷されているバーコードまたはQRコードを読み取ることで納付する方法です。	○	○	○	△※3	○	1週間程度	・バーコード読み取り方式では30万円までの納付書のみ利用可能です。 取扱可能な決済アプリ (バーコード読み取り方式) 	・お支払い完了後は納付を取り消すことができません。 ・QRコード読み取り方式の場合の対応アプリは地方税共同機構HPを、納付可能な金額は各事業者のHPからご確認ください。
	QRコード 読み取り方式		10日程度※4							
クレジットカード	パソコンやスマートフォン等から地方税お支払サイトにアクセスし、納付書に記載されている納付情報をもとにクレジットカードで納付する方法です。	○	○	○	△※3	○	10日程度※4	・1,000万円未満の納付書のみ利用可能です。 取扱可能なクレジットカード 	・納付書を発行した当日は利用できません。 ・お支払い完了後は納付を取り消すことができません。 ・税額に応じたシステム利用料がかかります。	
ペイジー インターネットバンキング、 モバイルバンキング、ATM	パソコンやスマートフォン等からインターネットバンキング、モバイルバンキングを利用して納付する方法です。	○	○	○	△※3	○	1週間程度	・ペイジー対応の金融機関でのみ利用可能です。 ・ペイジーマーク の付いている納付書のみ利用可能です。	・新規にインターネットバンキング・モバイルバンキングを利用する場合は、事前に金融機関への申込が必要です。 ・納付書発行当日はペイジーでは納付できません。	
eLTAX 電子納税	ダイレクト納付	eLTAXを通じて全ての都道府県や区市町村へ、一括で電子納税ができる仕組みです。 	○	○	○	○	○	1週間程度	・事前に「地方税ダイレクト納付口座振替依頼書」を金融機関あてに送付し、口座登録が必要です(口座登録までに最大1か月程度かかる場合があります)。 ・クレジットカード納付の場合は、税額に応じたシステム利用料がかかります。	・納付前に必ず税目別に納付すべき納付金額が正しく設定されているかご確認ください。
	クレジットカード インターネットバンキング モバイルバンキング、ATM									
口座振替	ご利用している預(貯)金口座から納期限(各納期の末日)に自動的に納付する方法です。	○※2	○	○	○	○	10日程度	・事前にWebまたは郵送にて利用申込の手続きが必要です。 ・取扱金融機関は <input type="text" value="東京都 公金収納"/> <input type="button" value="検索"/>	・振替日の前日までに振替税額をご入金ください。 	

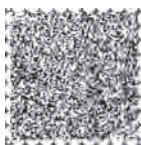
- ※1 バーコード又はQRコードが印字されている納付書のみ納付可能
- ※2 固定資産税の随時課税分には、ご利用できません。
- ※3 事前に申告書が提出済みであり、都税事務所等で発行した納付書が必要です。
- ※4 納付手続き完了直後から1か月程度は、納付金額は未納と表示され、「機構指定納付受託者に納付の委託が行われている」旨のただし書きが記載された納税証明が発行されます。

上記の納付方法では、領収証書は発行されません。

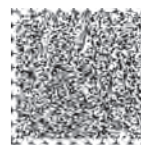
領収証書が必要な場合は、金融機関・コンビニエンスストア・都税事務所等の窓口でご納付ください。
(窓口でご納付いただく場合は、クレジットカードやスマートフォン決済アプリ等のご利用いただけません。)

きちんと納付が完了したか確認する方法は?

スマートフォン決済アプリ	各アプリの履歴画面等で確認できます。 (アプリによっては確認できない場合があります。)
クレジットカード	納付が完了すると納付完了メールが届きます。お手元に納付書がある場合は、地方税お支払サイトから納付状況の確認が可能です。
インターネットバンキング モバイルバンキング	各バンキングサービスの取引履歴照会サービス等で確認できます。
eLTAX 電子納税	eLTAXのメッセージ照会画面に届く納付結果通知をご覧くださいと、お支払の状況を確認できます。
口座振替	登録口座の通帳を記帳すると確認できます。



音声コード



音声コード

令和5年度 主税局長表彰受賞者について

納税協力団体の組織活動を通じて税務行政に貢献された団体及び個人の方々に主税局長から授与されました。
受賞者のみなさま、おめでとうございます!

- | | | |
|--|--|--|
| <ul style="list-style-type: none"> ・(一社) 品川青色申告会 ・西新井納税貯蓄組合連合会 ・雪谷納税貯蓄組合連合会 ・安藤 隆 司 渋谷納税貯蓄組合連合会 ・石山 健 一 武蔵府中納税貯蓄組合連合会 ・伊田 喜 隆 江東西納税貯蓄組合連合会 ・植村 泰 三 (一社) 麻布青色申告会 ・内田 正 和 (一社) 町田青色申告会 ・宇津木 達 子 世田谷納税貯蓄組合連合会 ・内海 知恵子 (一社) 立川青色申告会 ・大井 基 臣 麹町納税貯蓄組合連合会 ・大石 恵 北沢法人会 ・大塚 恭 弘 (公社) 蒲田法人会 ・沖本 広 成 江戸川北納税貯蓄組合連合会 ・落合 信 子 (一社) 京橋青色申告会 ・小野瀬 康 裕 目黒区納税貯蓄組合連合会 ・小野田 芳 勝 (一社) 王子青色申告会 ・小美濃 美智子 練馬西納税貯蓄組合連合会 ・加藤 高 身 (公社) 本郷法人会 ・公盛 健 一 多摩武蔵納税貯蓄組合連合会 | <ul style="list-style-type: none"> ・小早川 徹 也 足立納税貯蓄組合連合会 ・小宮 秀 一 (公社) 練馬東法人会 ・小山 稔 (公社) 日野法人会 ・酒井 秀 夫 (一社) 中野青色申告会 ・坂戸 昌 彦 葛飾納税貯蓄組合連合会 ・坂本 伸 孝 東京税理士会荏原支部 ・佐久間 克 文 芝納税貯蓄組合連合会 ・佐藤 一 也 (公社) 上野法人会 ・佐藤 喜八郎 (一社) 京橋青色申告会 ・三瓶 博 志 (一社) 品川青色申告会 ・清水 宏 益 (公社) 武蔵野法人会 ・鈴木 和 子 神田納税貯蓄組合連合会 ・鈴木 久 (公社) 荒川法人会 ・関 庫 明 浅草納税貯蓄組合連合会 ・高橋 ち 彥 (一社) 豊島青色申告会 ・田口 聡 向島納税貯蓄組合連合会 ・堤 義 久 大森納税貯蓄組合連合会 ・中西 忠 夫 新宿納税貯蓄組合連合会 ・野口 汎 (一財) 八王子青色申告会 ・長谷川 孝 一 板橋納税貯蓄組合連合会 | <ul style="list-style-type: none"> ・葉 梨 俊 郎 杉並納税貯蓄組合連合会 ・原 田 尚 子 (公社) 足立法人会 ・保 泉 君 子 (一社) 雪谷青色申告会 ・細 谷 貞 治 (公社) 江東東法人会 ・益 岡 照 子 四谷税務署管内納税貯蓄組合連合会 ・山 岡 秀 俊 (一社) 江戸川南法人会 ・山 口 巖 (公社) 小石川法人会 ・山 口 光 弘 (一社) 荻窪青色申告会 ・山 下 真 一 (公社) 青梅法人会 ・山 西 晃 東京税理士会本所支部 ・和 田 秀 壽 (一社) 玉川青色申告会 |
|--|--|--|

暮らしに街に ～ここにも都税がきている～

東京都立大学では、豊かな国際感覚やグローバルな視点を育み、国際社会で活躍できる人材の育成を目的として、文理を問わず国際的に第一線で活躍する講師による「グローバル教養講座」を開催しています。本講座は都立大生以外の一般の方にも公開しており、令和5年度に実施した下記7名の講師による講義のほか、昨年度以前の講座についてもオンライン配信しています。どなたでも無料でご覧いただけますので、ぜひご視聴ください。

●令和5年度の講師陣

- ランディ・ザッカーバーグ 氏 (経営・ザッカーバーグメディア創業者兼CEO)
- マルクス・ガブリエル 氏 (哲学・ボン大学教授)
- サミュエル・シア 氏 (生物/医療・コロンビア大学教授)
- デービッド・ワインスタイン 氏 (経済・コロンビア大学教授)
- アダム・チェイヤー 氏 (経営/デジタル・Siri共同創業者)
- グレン・デニング 氏 (環境/SDGs・コロンビア大学教授)
- 妹島 和世 氏 (建築・プリツカー賞受賞建築家)



Photo by Sabine Vielmo ©Akio Suzuki
東京都立大学

●過去講座の講師陣(一般公開中)

エマニュエル・トッド氏(社会人類学)やオードリー・タン氏(台湾デジタル担当政務委員(大臣))のほか、ユヴァル・ノア・ハラリ氏(歴史学)と東京都知事による対談など様々な講師による講座を公開中です。



ご視聴は講座ウェブサイトからご覧いただけます。
<https://global-lecture.houjin-tmu.ac.jp/>

ウェブサイトはこちら!

お知らせ

住宅建替え中も固定資産税・都市計画税(土地)の住宅用地の特例が継続されます(23区内)

毎年1月1日に住宅の敷地となっている土地(住宅用地)は、特例措置により固定資産税・都市計画税が軽減されています。

既存の住宅を取り壊し、1月1日時点で新たに住宅を建築中または建築予定の土地には、原則として住宅用地の特例が適用されません。ただし、23区内では所定の要件すべてを満たす場合には、申告により住宅用地の特例が継続されます。

詳細は、主税局HPをご確認ください。
☎ 土地が所在する区にある都税事務所の土地班

不動産取得税における認定長期優良住宅の特例について

令和6年3月31日までの間に、一定の要件を満たす認定長期優良住宅を新築した場合、または新築未使用の認定長期優良住宅を購入した場合の不動産取得税については、住宅の価格(評価額)から1,300万円(価格が1,300万円未満である場合はその額)が控除されます。

認定長期優良住宅についての特例適用を受けるためには、申告が必要です。詳細は、主税局HPをご確認ください。
☎ 不動産が所在する区市町村を所管する都税事務所等の不動産取得税担当班

令和6年の確定申告をe-Taxで行う予定の方へ

新規で電子証明書を発行するには、マイナンバーカードの取得が必要となります。マイナンバーカード申請後、お住まいの区市町村から受取の案内が届くまでお時間をいただく場合がございますので、余裕をもってお申込みください。
☎ 総務局行政部振興企画課
☎03-5388-2469

令和5年10月1日より、インボイス制度が始まりました。

インボイスコールセンター

インボイス制度に関する一般的なご質問やご相談を受け付ける国の相談窓口です。

【専用ダイヤル】0120-205-553

【受付時間】9時～17時(土日祝除く)

国税庁のインボイス制度特設サイト

制度の概要の他に説明会の開催情報や申請手続きなどが右の特設サイトに掲載されております。



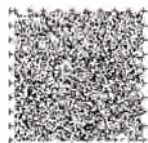
都税の軽減制度(HTT関連)はこちらから▼



東京ゼロエミ住宅
TOKYO ZERO EMISSION HOUSE

主税局 軽減 HTT関連

検索



HTT
TokyoTokyo

東京HTT

検索



リサイクル適性
この印刷物は、印刷用の紙でリサイクルできます。

電力をHTT<Ⓜ減らすⓂ創るⓂ蓄める>する取組を進めましょう!ご協力をお願いします。

東京都主税局総務部総務課
〒163-8001 東京都新宿区西新宿2-8-1
電話 03-5388-2925
印刷番号(4) 69 令和5年11月1日発行

音声コード↑ このマークは、目が不自由な方などのための「音声コード」です。専用の読み上げ装置で読み取ると、記載内容を音声で聞くことができます。ページの端には、触覚により「音声コード」の位置を把握できるよう、半円の切欠きを入れてあります。