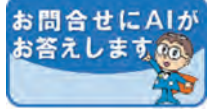




(主税局ホームページ)



東京都主税局HPから
バナーをクリック!

あなた と 都税

7月号
2023
(令和5年)
第643号



今月の特集は
学ぼう! みんなの生活と税金



今月は租税教育特集です!

この機会に、ご家族で「税」について考えてみませんか?

東京都庁第一本庁舎

現在の東京都庁第一本庁舎は、平成3年に開庁いたしました。その高さは243mと、開庁当時は高層ビルとしては日本一の高さを誇りました。各局事業やキャンペーンの啓発を目的とし、ライトアップを実施しています。



東京都主税局ホームページには、小学生・中学生向けの「君も税博士」というコーナーがあります。ぜひご覧ください。



こちらから▶



主税局 税博士

検索 🔍

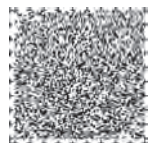
都税の情報発信中!



Twitter アカウント
@tocho_seisaku



Facebook アカウント
東京都主税局 @TochoSyuzei



音声コード

おし
教えて!

とく しゅう
特集

タク
ちゃん

まな せい かつ ぜい きん
学ぼう！みんなの生活と税金

ぜい きん は わたし たち の せい かつ ぜい きん と どん な かん けい が ある の かな ？
タックス・タクちゃん と み て み よ う ！



これはタックス・タクちゃんの1日です。
どこに税金が使われているのかな？見てみよう！

じ かん まち あん ぜん まも
24時間、街の安全を守る
けい さつ しやう ぼう
警察や消防

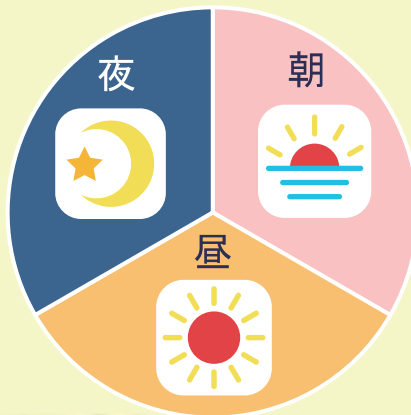


かお あら の
顔を洗ったり、飲んだりするのに
ひつ ぶよう みず せい び
必要なきれいな水の整備



みんなが安全に通学
できるように信号や
道路の整備

しん せん や さい さかな ていきよう
新鮮なお野菜やお魚を提供
してくる農家の方や、漁師
さんのサポート



気持ちよい街
の環境を保つ
ためのごみの
収集や処理

みんなで遊ぶ公園の
遊具や草花の管理



みんなが通う学校
の校舎、机やイス、
教科書など

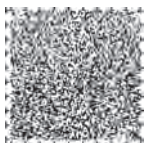


わたしたちの納める税金は、みんなが安全、安心で豊かな
暮らしができるようにさまざまなところで役立てられているよ！



こんなところにも税金が役立っているよ！

地震などの災害に備える防災への取組や、みんなが
健康的な暮らしを送るための福祉保健の政策などにも
税金が活用されているよ。





みな タクちゃんと学ぼう！



しょうがくせいひとり つか ぜいきん 小学生1人あたりに使われる税金は？



タクちゃん

くに と あん たん きょういく ひ しょうがくせいひとり 国や都が負担する教育費は、小学生1人あたり、年間いくらだと思おう？



ノンちゃん

こう りつ がっ こう こう しゃ た きょう か しょ みな 公立学校では、校舎を建てたり、教科書を皆に配布したり、机やイスの購入、先生の給料にも税金が使われているから…



タクちゃん

せい かい ひとり やく まん えん 正解は、1人あたり約104万円！
(とうきょうと こう りつ しょう がっ こう れい わ ねん ど 東京都の公立小学校・令和2年度)



ノンちゃん

そんなに？
みな まいにち がっ こう かよ おお ぜいきん 皆が毎日、学校に通うためには、多くの税金が必要なんだね。



しょうがっ こう ねん かん ひとり やく まん えん 小学校6年間で1人あたり約600万円の税金が使われているよ。

都税がスマホ決済アプリで納付できます

スマートフォン決済アプリの「請求書の支払いサービス」で納付書のバーコードを読み取るだけで、いつでもどこでも簡単に納税ができます。詳細は、主税局HPをご確認ください。

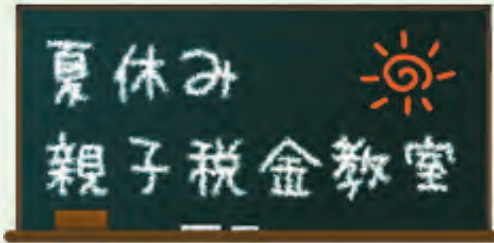
注意事項

- ・領収証書は発行されません。
- ・納付手続完了後に、納付を取り消すことはできません。
- ・バーコードのない納付書や汚損によりバーコードが読み取れない納付書はお使いいただけません。

詳細はこちら ▶



利用できるアプリ



日 時：8月2日(水)10時～11時
対 象：小学生(中・高学年向け)と保護者
参加方法：Teamsを利用したオンライン形式、抽選で30組
申込方法：7月15日(土)までに主税局HPからお申込みください。
お問合せ：総務部総務課相談広報班
☎ 03-5388-2925
詳細は主税局HPをご確認ください。▶



ぜひ参加してね！



都税のパンフレットを発行します！

●不動産と税金

土地や建物など不動産に関する様々な税金について解説しています。

●ガイドブック都税

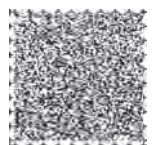
都税を中心とした税制全般を、分かりやすく説明したガイドブックです。

●配布時期

7月上旬

●配布場所

各都税事務所
都民情報ルーム ほか
(都庁第一本庁舎3階南側)
主税局HPでも公開中です。



暮らしに街に
～ここにも都税がきている～

東京都では、子供と子育て世代が抱える悩みに寄り添うウェブサイト「こども・子育てお悩み相談室」を公開中！

●著名人によるアドバイス

さまざまな分野で活躍する著名人による、知見や経験等に基づいたアドバイスを動画形式やテキスト形式で配信しています。

●共感できる身近な悩みを掲載

子供や子育て世代の方々日々抱えている悩みの解決の糸口となるよう、コンテンツを作成しています。今後もさまざまな悩みに対するアドバイスを定期的に更新していきます。

●都の相談窓口も検索可能

実際に相談できる東京都の各種相談窓口を紹介しています。悩みや相談方法に合った相談窓口を簡単に検索できます。



ウェブサイトはこちら！

🖥️ 公売情報

期間入札による公売(不動産等)を実施します

- 入札期間 7月14日(金)～7月21日(金)
- 開札期日 7月25日(火) 10時から
- 売却決定日 8月15日(火)

インターネット公売(動産・自動車・不動産等)を実施します

- 参加申込期間 7月21日(金) 13時～7月31日(月) 23時
 - せり売り期間(動産・自動車) 8月7日(月) 13時～8月9日(水) 23時
 - 入札期間(不動産等) 8月7日(月) 13時～8月14日(月) 13時
- 公売は中止になることがありますので、最新情報及び詳細は主税局HPをご確認ください。

📍 徴収部機動整理課公売班
☎03-5388-3027

主税局 公売 🔍 検索

🏠 減免制度

東京ゼロエミ住宅の新築に対する不動産取得税を減免します

- 対象 太陽光発電システムの設置など、一定の要件を満たす新築の東京ゼロエミ住宅
- 減免税額 最大で住宅に係る不動産取得税の10割

減免を受けるには申請が必要です。詳細は、主税局HPをご覧くださいか、下記問合せ先へ

📍 新築した住宅が所在する区市町村を所管する都税事務所・支庁

ゼロエミ 減免 🔍 検索

中小企業者向け省エネ促進税制～法人事業税・個人事業税の減免～

中小企業者が行う省エネ設備等の取得を税制面から支援するため、法人事業税・個人事業税を減免しています。

詳細は、主税局HPをご確認ください。

- 📍 所管都税事務所の各税目担当
- ・課税部法人課税指導課 法人事業税班 03(5388)2963
- ・課税部課税指導課 個人事業税班 03(5388)2969

📣 お知らせ

にせ都税職員に注意！

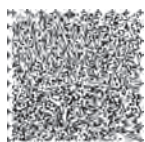
都税事務所の職員を装って、個人情報や不正に取得したり、金銭をだまし取ろうとする事例が発生しています。相手の電話番号が非通知表示など、不審に感じた場合は即答せずに必ず一度電話を切り、下記の問合せ先までご連絡ください。また、万が一被害にあわれた場合は、すぐに警察にご連絡ください。

📍 総務部総務課相談広報班
☎03-5388-2925



都税の軽減制度 (HTT関連) は [こちらから](#)▶

主税局 軽減 HTT関連 🔍 検索



HTT 電力を
へらす
つくる
ため
TokyoTokyo

東京HTT 🔍 検索



リサイクル適性
この印刷物は、印刷用の紙へリサイクルできます。

電力をHTT<④>減らす①創る①蓄める>
熱中症に注意して、節電に取り組みましょう。

東京都主税局総務部総務課
〒163-8001 東京都新宿区西新宿2-8-1
電話 03-5388-2924
印刷番号(4) 69 令和5年7月1日発行

音声コード ↑このマークは、目が不自由な方などのための「音声コード」です。専用の読上げ装置で読み取ると、記載内容を音声で聞くことができます。ページの端には、触覚により「音声コード」の位置を把握できるよう、半円の切欠きを入れてあります。