

5. 豊島ブロック（豊島区、中野区、杉並区、練馬区、板橋区の5区）

(1) 全所有形態負担率

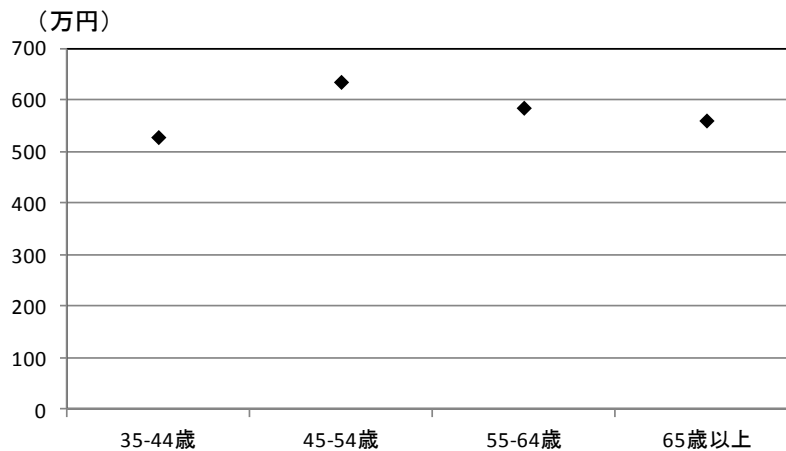
世帯年収は、45～54歳階級が最も高く、以降は緩やかに低下している（図表II-5-1、図表II-5-3）。年齢階級別の負担率では35～64歳階級までは25%前後とほぼ同率であるが、65歳以上では大きく低下し14.7%となっている（図表II-5-4、図表II-5-6）。

世帯年収別では、高収入層になるほど概ね負担率は低くなっている（図表II-5-7、図表II-5-9）。

①全所有形態

a. 世帯主年齢階級別・世帯年収

図表II-5-1 豊島ブロックの世帯主年齢階級別・平均世帯年収



図表II-5-2 豊島ブロックの世帯主年齢階級別・世帯年収の分布

単位: 人

| | 35-44歳 | 45-54歳 | 55-64歳 | 65歳以上 | 合計 |
|------------------|--------|--------|--------|-------|-----|
| 200万円未満 | 17 | 14 | 30 | 20 | 81 |
| 200万円以上300万円未満 | 27 | 23 | 21 | 28 | 99 |
| 300万円以上400万円未満 | 35 | 27 | 27 | 30 | 119 |
| 400万円以上500万円未満 | 29 | 26 | 19 | 29 | 103 |
| 500万円以上600万円未満 | 30 | 14 | 14 | 29 | 87 |
| 600万円以上800万円未満 | 33 | 36 | 28 | 29 | 126 |
| 800万円以上1000万円未満 | 20 | 27 | 24 | 22 | 93 |
| 1000万円以上1500万円未満 | 10 | 22 | 18 | 14 | 64 |
| 1500万円以上 | 3 | 9 | 9 | 7 | 28 |
| 合計 | 204 | 198 | 190 | 208 | 800 |

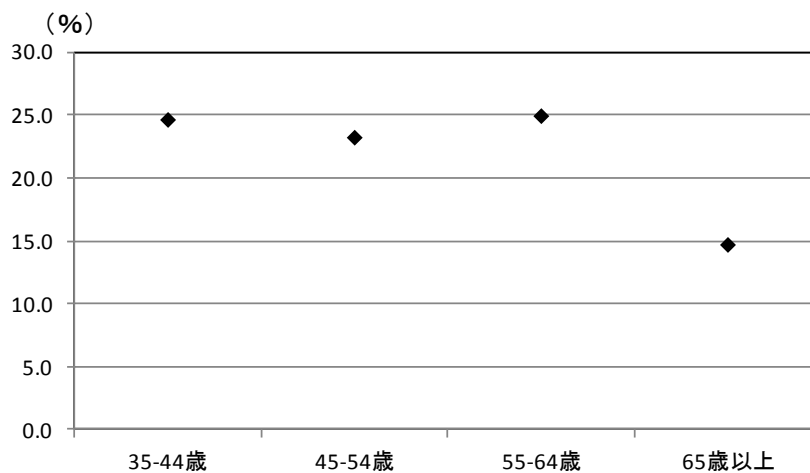
図表II-5-3 豊島ブロックの世帯主年齢階級別・世帯年収の記述統計

単位: 万円

| | 35-44歳 | 45-54歳 | 55-64歳 | 65歳以上 |
|-----|---------|---------|---------|---------|
| 平均値 | 528.2 | 635.1 | 585.0 | 560.3 |
| 最小値 | 50.0 | 50.0 | 50.0 | 50.0 |
| 最大値 | 1,500.0 | 1,500.0 | 1,500.0 | 1,500.0 |
| 中央値 | 450.0 | 550.0 | 450.0 | 450.0 |

b. 世帯主年齢階級別・負担率

図表 II-5-4 豊島ブロックの世帯主年齢階級別・平均負担率



図表 II-5-5 豊島ブロックの世帯主年齢階級別・負担率の分布

単位:人

| | 35-44歳 | 45-54歳 | 55-64歳 | 65歳以上 | 合計 |
|------------|--------|--------|--------|-------|-----|
| 5%未満 | 29 | 39 | 70 | 115 | 253 |
| 5%以上10%未満 | 2 | 14 | 17 | 22 | 55 |
| 10%以上15%未満 | 27 | 25 | 16 | 13 | 81 |
| 15%以上20%未満 | 34 | 32 | 14 | 14 | 94 |
| 20%以上25%未満 | 41 | 28 | 13 | 8 | 90 |
| 25%以上30%未満 | 21 | 15 | 15 | 7 | 58 |
| 30%以上35%未満 | 13 | 16 | 6 | 7 | 42 |
| 35%以上40%未満 | 9 | 7 | 8 | 2 | 26 |
| 40%以上 | 28 | 22 | 31 | 20 | 101 |
| 合計 | 204 | 198 | 190 | 208 | 800 |

図表 II-5-6 豊島ブロックの世帯主年齢階級別・負担率の記述統計

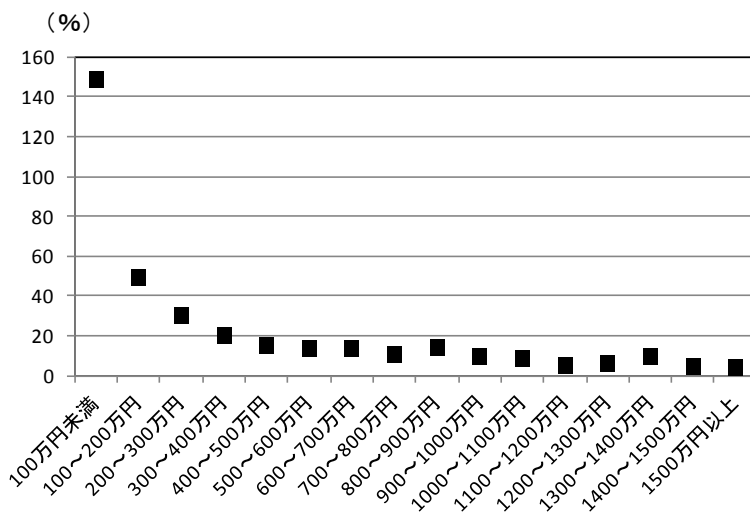
単位:%

| | 35-44歳 | 45-54歳 | 55-64歳 | 65歳以上 |
|-----|--------|--------|--------|-------|
| 平均値 | 24.7 | 23.2 | 25.0 | 14.7 |
| 最小値 | 0.6 | 0.0 | 0.0 | 0.0 |
| 最大値 | 168.0 | 232.8 | 360.0 | 192.0 |
| 中央値 | 20.7 | 18.2 | 13.3 | 3.8 |

II章_豊島ブロック

c. 世帯年収階級別・負担率

図表 II-5-7 豊島ブロックの世帯年収階級別・平均負担率



図表 II-5-8 豊島ブロックの世帯年収階級別・負担率の推移

単位:人

| | 100万円未満 | 100～200万円未満 | 200～300万円未満 | 300～400万円未満 | 400～500万円未満 | 500～600万円未満 | 600～700万円未満 | 700～800万円未満 | 800～900万円未満 |
|------------|--------------|---------------|---------------|---------------|---------------|---------------|-------------|-------------|-------------|
| 5%未満 | 0 | 4 | 12 | 31 | 34 | 37 | 26 | 19 | 7 |
| 5%以上10%未満 | 0 | 5 | 7 | 11 | 5 | 2 | 3 | 7 | 3 |
| 10%以上15%未満 | 2 | 1 | 3 | 4 | 10 | 10 | 10 | 7 | 8 |
| 15%以上20%未満 | 0 | 1 | 3 | 6 | 18 | 18 | 19 | 4 | 6 |
| 20%以上25%未満 | 0 | 1 | 5 | 24 | 18 | 4 | 13 | 10 | 7 |
| 25%以上30%未満 | 0 | 1 | 13 | 17 | 9 | 7 | 6 | 0 | 3 |
| 30%以上35%未満 | 0 | 2 | 18 | 12 | 5 | 4 | 1 | 0 | 0 |
| 35%以上40%未満 | 0 | 2 | 12 | 5 | 3 | 2 | 1 | 0 | 0 |
| 40%以上 | 22 | 40 | 26 | 9 | 1 | 3 | 0 | 0 | 0 |
| 合計 | 24 | 57 | 99 | 119 | 103 | 87 | 79 | 47 | 34 |
| | 900～1000万円未満 | 1000～1100万円未満 | 1100～1200万円未満 | 1200～1300万円未満 | 1300～1400万円未満 | 1400～1500万円未満 | 1500万円以上 | 合計 | |
| 5%未満 | 25 | 12 | 10 | 3 | 5 | 7 | 21 | 253 | |
| 5%以上10%未満 | 6 | 1 | 0 | 0 | 0 | 2 | 3 | 55 | |
| 10%以上15%未満 | 8 | 6 | 2 | 2 | 4 | 2 | 2 | 81 | |
| 15%以上20%未満 | 12 | 2 | 2 | 0 | 1 | 0 | 2 | 94 | |
| 20%以上25%未満 | 7 | 1 | 0 | 0 | 0 | 0 | 0 | 90 | |
| 25%以上30%未満 | 1 | 1 | 0 | 0 | 0 | 0 | 0 | 58 | |
| 30%以上35%未満 | 0 | 0 | 0 | 0 | 0 | 0 | 0 | 42 | |
| 35%以上40%未満 | 0 | 0 | 0 | 0 | 1 | 0 | 0 | 26 | |
| 40%以上 | 0 | 0 | 0 | 0 | 0 | 0 | 0 | 101 | |
| 合計 | 59 | 23 | 14 | 5 | 11 | 11 | 28 | 800 | |

図表 II-5-9 豊島ブロックの世帯年収階級別・負担率の記述統計

単位: %

| | 100万円未満 | 100～200万円未満 | 200～300万円未満 | 300～400万円未満 | 400～500万円未満 | 500～600万円未満 | 600～700万円未満 | 700～800万円未満 |
|-----|-------------|--------------|---------------|---------------|---------------|---------------|---------------|-------------|
| 平均値 | 148.4 | 48.9 | 29.7 | 19.6 | 15.0 | 13.4 | 13.4 | 10.2 |
| 最小値 | 11.0 | 0.0 | 0.0 | 0.0 | 0.6 | 0.0 | 0.5 | 0.0 |
| 最大値 | 360.0 | 160.0 | 67.7 | 65.1 | 53.3 | 46.3 | 35.1 | 25.0 |
| 中央値 | 154.8 | 45.6 | 33.1 | 21.3 | 16.0 | 13.1 | 15.3 | 9.6 |
| | 800～900万円未満 | 900～1000万円未満 | 1000～1100万円未満 | 1100～1200万円未満 | 1200～1300万円未満 | 1300～1400万円未満 | 1400～1500万円未満 | 1500万円以上 |
| 平均値 | 13.9 | 9.4 | 8.4 | 4.6 | 5.8 | 9.2 | 4.2 | 3.8 |
| 最小値 | 0.7 | 0.0 | 0.9 | 0.3 | 0.3 | 1.0 | 0.4 | 0.3 |
| 最大値 | 27.5 | 25.0 | 26.6 | 15.7 | 14.9 | 35.6 | 12.4 | 16.0 |
| 中央値 | 14.1 | 9.0 | 4.6 | 1.2 | 1.8 | 10.1 | 1.7 | 1.7 |

II 章_豊島ブロック

(2) 所有形態別負担率

アンケート集計結果と公的統計集計結果の比較では、前者の方が世帯年収、床面積とも大きな値となっている（図表 II-5-10、図表 II-5-11）。

土地所有・家屋所有世帯での世帯年収は、45～54 歳階級で最も高く、以降は低下している（図表 II-5-12、図表 II-5-14）。世帯主年齢階級別の負担率は、55～64 歳で 2.7%、65 歳以上で 4.1%と、高齢者層になるほど高くなっている（図表 II-5-15、図表 II-5-17）。一方、世帯年収が 800 万円前後以上になると、負担率は概ね 2%を切る水準となっている（図表 II-5-18、図表 II-5-20）。

借地・借家世帯でも、45～54 歳階級で最も世帯年収が高く、以降は加齢とともに低下している（図表 II-5-30、図表 II-5-32）。負担率は 55～64 歳階級で大きく増加し、65 歳以上になると若干下がる（図表 II-5-33、図表 II-5-35）。世帯年収別では 600 万円前後から負担率は 20%を切る水準となっている（図表 II-5-36、図表 II-5-38）。

図表 II-5-10 豊島ブロックの所有形態別負担率

| 居住地域 | 所有形態 | 年間世帯収入額 (平均): 万円 | 地積(平均): m ² | 床面積(平均): m ² | 築年数(平均): 年 | 固定資産税額等(平均): 円 | | | 負担率(実績平均) (対年間収入): % | サンプル数 |
|--------|---------------|---------------------|------------------------|----------------------------|---------------|----------------|--------|-----------|-------------------------|-------|
| | | | | | | 土地 | 家屋 | 合計 | | |
| 豊島区等5区 | 土地所有・ 家屋所有 | 698.4 | 136.2 | 106.0 | 24.5 | 81,894 | 87,914 | 169,808 | 3.3 | 244 |
| | 借地・ 家屋所有 | 672.7 | 148.7 | 117.1 | 27.4 | 355,053 | 87,243 | 442,296 | 4.5 | 33 |
| | 借地・借家 | 513.6 | #DIV/0! | 45.7 | 24.0 | | | 1,076,680 | 31.5 | 523 |

注1: 借地・家屋所有の固定資産税額等の土地は借地料である。

注2: 借地・借家の固定資産税額等は年間の家賃・地代・管理費である。

図表 II-5-11 豊島ブロック：公的統計（住調）個票データの再編加工による集計結果

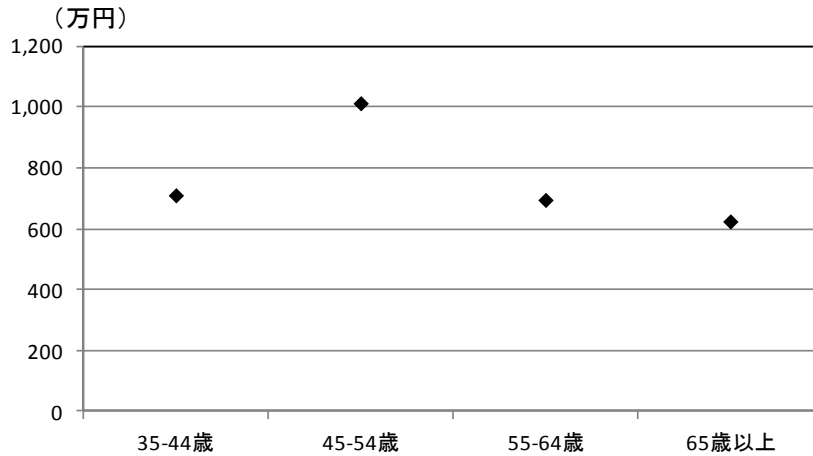
| | | 平均 | | |
|--------|-----------|----------------|-----------------------|------------------------|
| | | 年間世帯収入額（平均）：万円 | 地積（平均）：m ² | 床面積（平均）：m ² |
| 豊島区等5区 | 土地所有・家屋所有 | 615.6 | 91.4 | 89.6 |
| | 借地・家屋所有 | 518.3 | 97.3 | 93.6 |
| | 借地・借家 | 366.0 | 0.0 | 36.1 |

II章_豊島ブロック

①土地所有・家屋所有世帯

a. 世帯主年齢階級別・世帯年収

図表 II- 5-12 豊島ブロックの土地所有・家屋所有世帯における世帯主年齢階級別・平均世帯年収



図表 II- 5-13 豊島ブロックの土地所有・家屋所有世帯における世帯主年齢階級別・世帯年収の分布

単位:人

| | 35-44歳 | 45-54歳 | 55-64歳 | 65歳以上 | 合計 |
|------------------|--------|--------|--------|-------|-----|
| 200万円未満 | 0 | 0 | 3 | 6 | 9 |
| 200万円以上300万円未満 | 0 | 0 | 4 | 13 | 17 |
| 300万円以上400万円未満 | 0 | 0 | 15 | 18 | 33 |
| 400万円以上500万円未満 | 5 | 2 | 9 | 17 | 33 |
| 500万円以上600万円未満 | 5 | 0 | 8 | 18 | 31 |
| 600万円以上800万円未満 | 7 | 8 | 8 | 19 | 42 |
| 800万円以上1000万円未満 | 6 | 4 | 8 | 11 | 29 |
| 1000万円以上1500万円未満 | 0 | 9 | 10 | 11 | 30 |
| 1500万円以上 | 1 | 5 | 7 | 7 | 20 |
| 合計 | 24 | 28 | 72 | 120 | 244 |

図表 II- 5-14 豊島ブロックの土地所有・家屋所有世帯における世帯主年齢階級別・世帯年収の記述統計

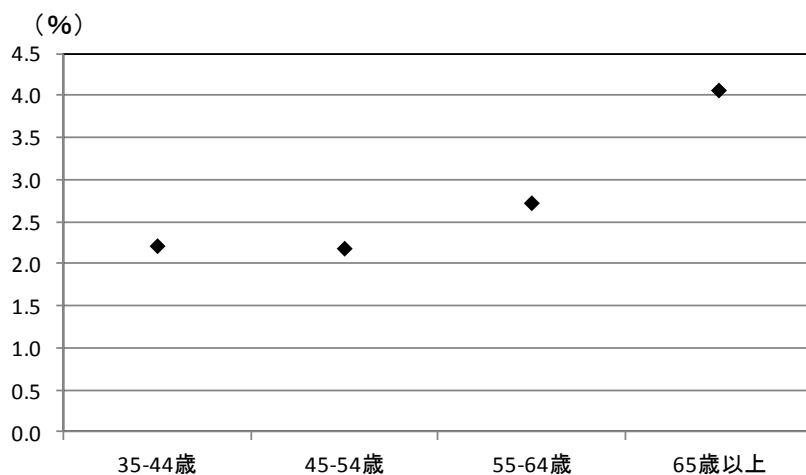
単位:万円

| | 35-44歳 | 45-54歳 | 55-64歳 | 65歳以上 |
|-----|---------|---------|---------|---------|
| 平均値 | 710.4 | 1,012.5 | 695.1 | 624.6 |
| 最小値 | 450.0 | 450.0 | 150.0 | 50.0 |
| 最大値 | 1,500.0 | 1,500.0 | 1,500.0 | 1,500.0 |
| 中央値 | 650.0 | 1,000.0 | 550.0 | 550.0 |

II章_豊島ブロック

b. 世帯主年齢階級別・負担率

図表 II- 5-15 豊島ブロックの土地所有・家屋所有世帯における世帯主年齢階級別・平均負担率



図表 II- 5-16 豊島ブロックの土地所有・家屋所有世帯における世帯主年齢階級別・負担率の分布

単位: 人

| | 35-44歳 | 45-54歳 | 55-64歳 | 65歳以上 | 合計 |
|-----------|--------|--------|--------|-------|-----|
| 1%未満 | 4 | 3 | 12 | 11 | 30 |
| 1%以上2%未満 | 15 | 13 | 22 | 34 | 84 |
| 2%以上4%未満 | 2 | 8 | 25 | 47 | 82 |
| 4%以上6%未満 | 2 | 4 | 7 | 10 | 23 |
| 6%以上8%未満 | 0 | 0 | 4 | 9 | 13 |
| 8%以上10%未満 | 0 | 0 | 1 | 3 | 4 |
| 10%以上 | 1 | 0 | 1 | 6 | 8 |
| 合計 | 24 | 28 | 72 | 120 | 244 |

図表 II- 5-17 豊島ブロックの土地所有・家屋所有世帯における世帯主年齢階級別・負担率の記述統計

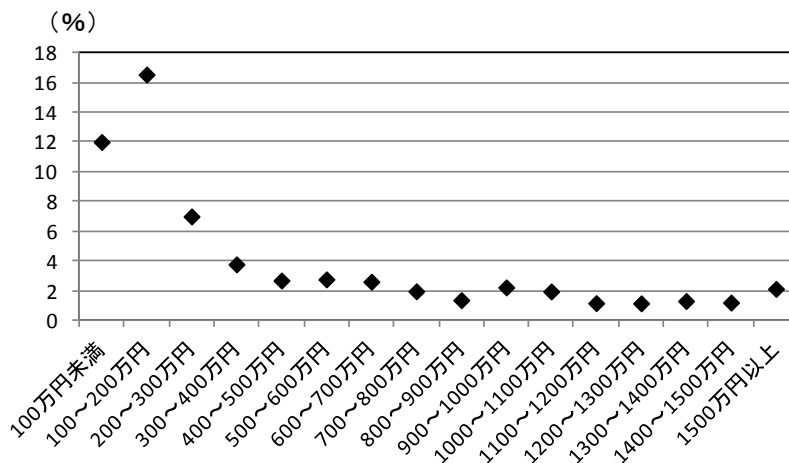
単位: %

| | 35-44歳 | 45-54歳 | 55-64歳 | 65歳以上 |
|-----|--------|--------|--------|-------|
| 平均値 | 2.2 | 2.2 | 2.7 | 4.1 |
| 最小値 | 0.6 | 0.6 | 0.3 | 0.3 |
| 最大値 | 10.9 | 5.5 | 11.5 | 80.0 |
| 中央値 | 1.6 | 1.8 | 2.1 | 2.5 |

II章_豊島ブロック

c. 世帯年収階級別・負担率

図表 II- 5-18 豊島ブロックの土地所有・家屋所有世帯における世帯年収階級別・平均負担率



図表 II- 5-19 豊島ブロックの土地所有・家屋所有世帯における世帯年収階級別・負担率の分布

単位: 人

| | 100万円未満 | 100～200万円未満 | 200～300万円未満 | 300～400万円未満 | 400～500万円未満 | 500～600万円未満 | 600～700万円未満 | 700～800万円未満 | 800～900万円未満 |
|-----------|--------------|---------------|---------------|---------------|---------------|---------------|-------------|-------------|-------------|
| 1%未満 | 0 | 0 | 0 | 0 | 0 | 1 | 2 | 4 | 3 |
| 1%以上2%未満 | 0 | 0 | 3 | 1 | 16 | 9 | 9 | 7 | 3 |
| 2%以上3%未満 | 0 | 0 | 2 | 13 | 5 | 12 | 7 | 2 | 1 |
| 3%以上4%未満 | 0 | 1 | 1 | 11 | 7 | 6 | 3 | 2 | 0 |
| 4%以上5%未満 | 0 | 1 | 1 | 0 | 4 | 2 | 3 | 0 | 0 |
| 5%以上10%未満 | 0 | 3 | 7 | 8 | 1 | 0 | 2 | 1 | 0 |
| 10%以上 | 2 | 2 | 3 | 0 | 0 | 1 | 0 | 0 | 0 |
| 合計 | 2 | 7 | 17 | 33 | 33 | 31 | 26 | 16 | 7 |
| | 900～1000万円未満 | 1000～1100万円未満 | 1100～1200万円未満 | 1200～1300万円未満 | 1300～1400万円未満 | 1400～1500万円未満 | 1500万円以上 | 合計 | |
| 1%未満 | 6 | 1 | 2 | 1 | 0 | 2 | 8 | 30 | |
| 1%以上2%未満 | 10 | 7 | 6 | 2 | 4 | 2 | 5 | 84 | |
| 2%以上3%未満 | 2 | 0 | 1 | 0 | 0 | 0 | 1 | 46 | |
| 3%以上4%未満 | 1 | 1 | 0 | 0 | 0 | 0 | 3 | 36 | |
| 4%以上5%未満 | 1 | 1 | 0 | 0 | 0 | 0 | 1 | 14 | |
| 5%以上10%未満 | 2 | 0 | 0 | 0 | 0 | 0 | 2 | 26 | |
| 10%以上 | 0 | 0 | 0 | 0 | 0 | 0 | 0 | 8 | |
| 合計 | 22 | 10 | 9 | 3 | 4 | 4 | 20 | 244 | |

図表 II- 5-20 豊島ブロックの土地所有・家屋所有世帯における世帯年収階級別・負担率の記述統計

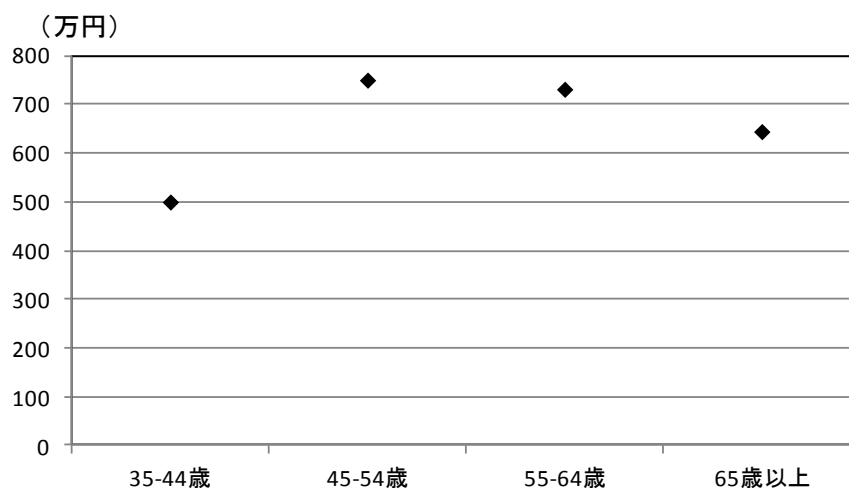
単位: %

| | 100万円未満 | 100～200万円未満 | 200～300万円未満 | 300～400万円未満 | 400～500万円未満 | 500～600万円未満 | 600～700万円未満 | 700～800万円未満 |
|-----|-------------|--------------|---------------|---------------|---------------|---------------|---------------|-------------|
| 平均値 | 12.0 | 16.5 | 7.0 | 3.8 | 2.7 | 2.8 | 2.6 | 2.0 |
| 最小値 | 11.0 | 3.4 | 1.0 | 1.6 | 1.1 | 0.9 | 0.5 | 0.8 |
| 最大値 | 13.0 | 80.0 | 28.0 | 9.1 | 6.5 | 10.9 | 6.5 | 5.4 |
| 中央値 | 12.0 | 5.9 | 6.5 | 3.4 | 2.3 | 2.4 | 2.1 | 1.7 |
| | 800～900万円未満 | 900～1000万円未満 | 1000～1100万円未満 | 1100～1200万円未満 | 1200～1300万円未満 | 1300～1400万円未満 | 1400～1500万円未満 | 1500万円以上 |
| 平均値 | 1.4 | 2.2 | 1.9 | 1.2 | 1.1 | 1.3 | 1.2 | 2.1 |
| 最小値 | 0.7 | 0.4 | 0.9 | 0.3 | 0.3 | 1.0 | 0.8 | 0.3 |
| 最大値 | 2.5 | 9.0 | 4.0 | 2.1 | 1.8 | 1.8 | 1.7 | 6.4 |
| 中央値 | 1.3 | 1.5 | 1.7 | 1.2 | 1.3 | 1.2 | 1.1 | 1.7 |

②借地・家屋所有世帯

a. 世帯主年齢階級別・世帯年収

図表 II- 5-21 豊島ブロックの借地・家屋所有世帯における世帯主年齢階級別・平均世帯年収



図表 II- 5-22 豊島ブロックの借地・家屋所有世帯における世帯主年齢階級別・世帯年収の分布

単位:人

| | 35-44歳 | 45-54歳 | 55-64歳 | 65歳以上 | 合計 |
|------------------|--------|--------|--------|-------|----|
| 200万円未満 | 0 | 0 | 1 | 1 | 2 |
| 200万円以上300万円未満 | 0 | 0 | 0 | 2 | 2 |
| 300万円以上400万円未満 | 0 | 1 | 2 | 2 | 5 |
| 400万円以上500万円未満 | 1 | 1 | 0 | 1 | 3 |
| 500万円以上600万円未満 | 1 | 1 | 0 | 4 | 6 |
| 600万円以上800万円未満 | 0 | 0 | 2 | 2 | 4 |
| 800万円以上1000万円未満 | 0 | 1 | 1 | 3 | 5 |
| 1000万円以上1500万円未満 | 0 | 1 | 1 | 3 | 5 |
| 1500万円以上 | 0 | 0 | 1 | 0 | 1 |
| 合計 | 2 | 5 | 8 | 18 | 33 |

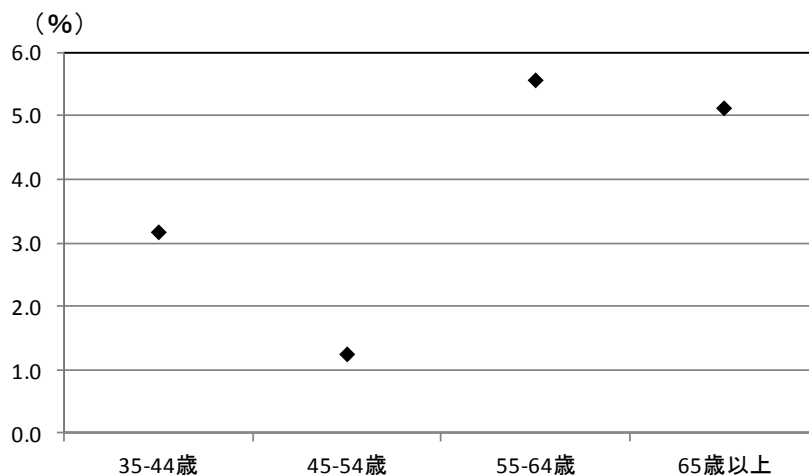
図表 II- 5-23 豊島ブロックの借地・家屋所有世帯における世帯主年齢階級別・世帯年収の記述統計

単位:万円

| | 35-44歳 | 45-54歳 | 55-64歳 | 65歳以上 |
|-----|--------|---------|---------|---------|
| 平均値 | 500.0 | 750.0 | 731.3 | 644.4 |
| 最小値 | 450.0 | 350.0 | 150.0 | 150.0 |
| 最大値 | 550.0 | 1,450.0 | 1,500.0 | 1,450.0 |
| 中央値 | 500.0 | 550.0 | 700.0 | 550.0 |

b. 世帯主年齢階級別・負担率

図表 II- 5-24 豊島ブロックの借地・家屋所有世帯における世帯主年齢階級別・平均負担率



図表 II- 5-25 豊島ブロックの借地・家屋所有世帯における世帯主年齢階級別・負担率の分布

単位: 人

| | 35-44歳 | 45-54歳 | 55-64歳 | 65歳以上 | 合計 |
|-----------|--------|--------|--------|-------|----|
| 1%未満 | 0 | 2 | 1 | 3 | 6 |
| 1%以上2%未満 | 1 | 2 | 2 | 5 | 10 |
| 2%以上4%未満 | 0 | 1 | 1 | 4 | 6 |
| 4%以上6%未満 | 1 | 0 | 1 | 1 | 3 |
| 6%以上8%未満 | 0 | 0 | 0 | 1 | 1 |
| 8%以上10%未満 | 0 | 0 | 1 | 2 | 3 |
| 10%以上 | 0 | 0 | 2 | 2 | 4 |
| 合計 | 2 | 5 | 8 | 18 | 33 |

図表 II- 5-26 豊島ブロックの借地・家屋所有世帯における世帯主年齢階級別・負担率の記述統計

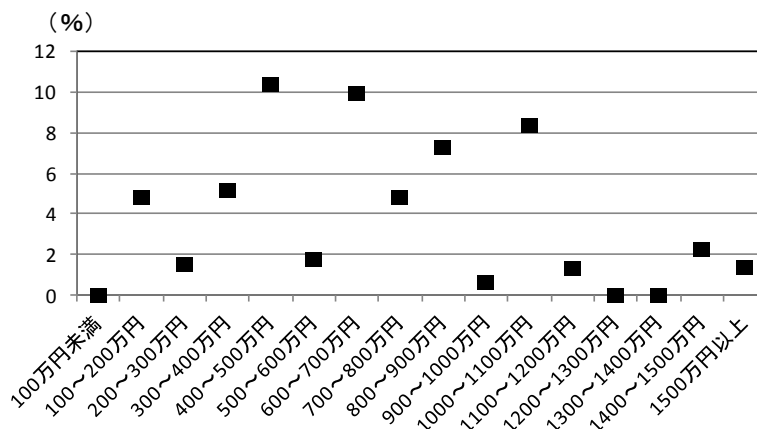
単位: %

| | 35-44歳 | 45-54歳 | 55-64歳 | 65歳以上 |
|-----|--------|--------|--------|-------|
| 平均値 | 3.2 | 1.3 | 5.6 | 5.1 |
| 最小値 | 1.9 | 0.6 | 0.5 | 0.3 |
| 最大値 | 4.4 | 2.6 | 13.8 | 26.0 |
| 中央値 | 3.2 | 1.0 | 4.2 | 2.8 |

II章_豊島ブロック

c. 世帯年収階級別・負担率

図表 II- 5-27 豊島ブロックの借地・家屋所有世帯における世帯年収階級別・平均負担率



図表 II- 5-28 豊島ブロックの借地・家屋所有世帯における世帯年収階級別・負担率の分布

単位: 人

| | 100万円未満 | 100~200万円未満 | 200~300万円未満 | 300~400万円未満 | 400~500万円未満 | 500~600万円未満 | 600~700万円未満 | 700~800万円未満 | 800~900万円未満 |
|-----------|--------------|---------------|---------------|---------------|---------------|---------------|-------------|-------------|-------------|
| 1%未満 | 0 | 1 | 0 | 0 | 1 | 1 | 0 | 0 | 0 |
| 1%以上2%未満 | 0 | 0 | 2 | 1 | 0 | 4 | 0 | 0 | 0 |
| 2%以上3%未満 | 0 | 0 | 0 | 2 | 0 | 0 | 0 | 0 | 0 |
| 3%以上4%未満 | 0 | 0 | 0 | 0 | 0 | 1 | 0 | 1 | 0 |
| 4%以上5%未満 | 0 | 0 | 0 | 0 | 1 | 0 | 0 | 0 | 0 |
| 5%以上10%未満 | 0 | 1 | 0 | 1 | 0 | 0 | 1 | 1 | 2 |
| 10%以上 | 0 | 0 | 0 | 1 | 1 | 0 | 1 | 0 | 0 |
| 合計 | 0 | 2 | 2 | 5 | 3 | 6 | 2 | 2 | 2 |
| | 900~1000万円未満 | 1000~1100万円未満 | 1100~1200万円未満 | 1200~1300万円未満 | 1300~1400万円未満 | 1400~1500万円未満 | 1500万円以上 | 合計 | |
| 1%未満 | 2 | 0 | 0 | 0 | 0 | 1 | 0 | 6 | |
| 1%以上2%未満 | 1 | 0 | 1 | 0 | 0 | 0 | 1 | 10 | |
| 2%以上3%未満 | 0 | 1 | 0 | 0 | 0 | 0 | 0 | 3 | |
| 3%以上4%未満 | 0 | 0 | 0 | 0 | 0 | 1 | 0 | 3 | |
| 4%以上5%未満 | 0 | 0 | 0 | 0 | 0 | 0 | 0 | 1 | |
| 5%以上10%未満 | 0 | 0 | 0 | 0 | 0 | 0 | 0 | 6 | |
| 10%以上 | 0 | 1 | 0 | 0 | 0 | 0 | 0 | 4 | |
| 合計 | 3 | 2 | 1 | 0 | 0 | 2 | 1 | 33 | |

図表 II- 5-29 豊島ブロックの借地・家屋所有世帯における世帯年収階級別・負担率の記述統計

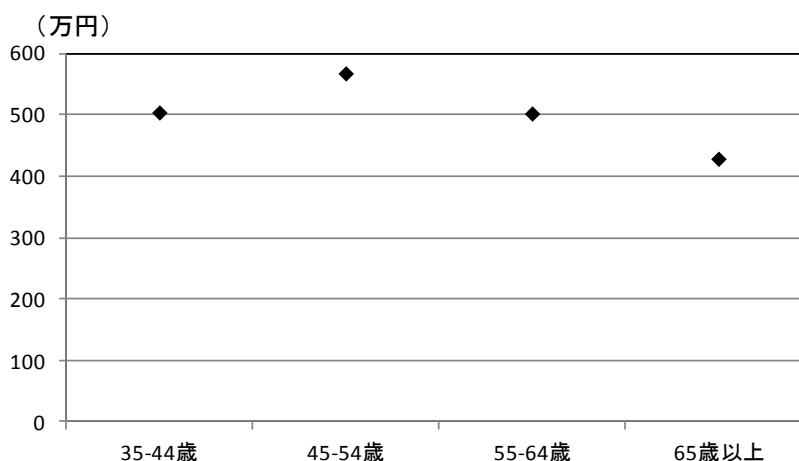
単位: %

| | 100万円未満 | 100~200万円未満 | 200~300万円未満 | 300~400万円未満 | 400~500万円未満 | 500~600万円未満 | 600~700万円未満 | 700~800万円未満 |
|-----|-------------|--------------|---------------|---------------|---------------|---------------|---------------|-------------|
| 平均値 | #DIV/0! | 4.8 | 1.5 | 5.1 | 10.4 | 1.7 | 9.9 | 4.8 |
| 最小値 | 0.0 | 0.8 | 1.4 | 1.1 | 0.6 | 0.6 | 9.4 | 3.0 |
| 最大値 | 0.0 | 8.7 | 1.6 | 13.8 | 26.0 | 3.5 | 10.5 | 6.6 |
| 中央値 | #NUM! | 4.8 | 1.5 | 2.9 | 4.4 | 1.7 | 9.9 | 4.8 |
| | 800~900万円未満 | 900~1000万円未満 | 1000~1100万円未満 | 1100~1200万円未満 | 1200~1300万円未満 | 1300~1400万円未満 | 1400~1500万円未満 | 1500万円以上 |
| 平均値 | 7.3 | 0.6 | 8.3 | 1.3 | #DIV/0! | #DIV/0! | 2.2 | 1.4 |
| 最小値 | 5.8 | 0.3 | 2.8 | 1.3 | 0.0 | 0.0 | 0.9 | 1.4 |
| 最大値 | 8.7 | 1.0 | 13.9 | 1.3 | 0.0 | 0.0 | 3.6 | 1.4 |
| 中央値 | 7.3 | 0.5 | 8.3 | 1.3 | #NUM! | #NUM! | 2.2 | 1.4 |

③借地・借家世帯

a. 世帯主年齢階級別・世帯年収

図表 II- 5-30 豊島ブロックの借地・借家世帯における世帯主年齢階級別・平均世帯年収



図表 II- 5-31 豊島ブロックの借地・借家世帯における世帯主年齢階級別・世帯年収の分布

単位:人

| | 35-44歳 | 45-54歳 | 55-64歳 | 65歳以上 | 合計 |
|------------------|--------|--------|--------|-------|-----|
| 200万円未満 | 17 | 14 | 26 | 13 | 70 |
| 200万円以上300万円未満 | 27 | 23 | 17 | 13 | 80 |
| 300万円以上400万円未満 | 35 | 26 | 10 | 10 | 81 |
| 400万円以上500万円未満 | 23 | 23 | 10 | 11 | 67 |
| 500万円以上600万円未満 | 24 | 13 | 6 | 7 | 50 |
| 600万円以上800万円未満 | 26 | 28 | 18 | 8 | 80 |
| 800万円以上1000万円未満 | 14 | 22 | 15 | 8 | 59 |
| 1000万円以上1500万円未満 | 10 | 12 | 7 | 0 | 29 |
| 1500万円以上 | 2 | 4 | 1 | 0 | 7 |
| 合計 | 178 | 165 | 110 | 70 | 523 |

図表 II- 5-32 豊島ブロックの借地・借家世帯における世帯主年齢階級別・世帯年収の記述統計

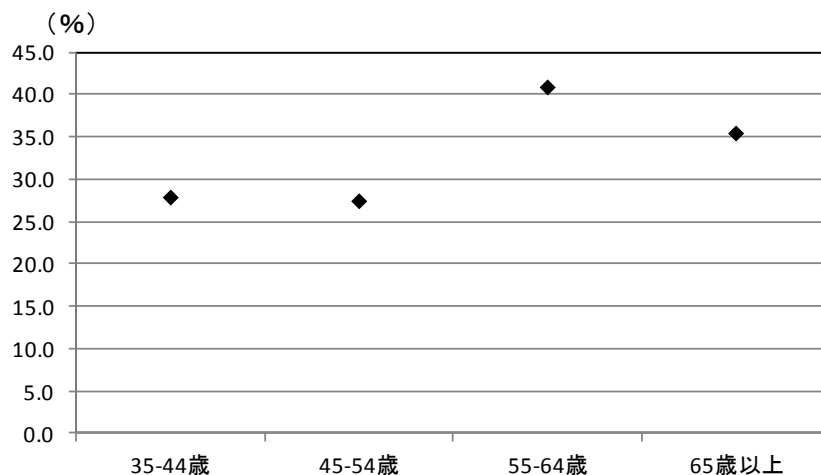
単位:万円

| | 35-44歳 | 45-54歳 | 55-64歳 | 65歳以上 |
|-----|---------|---------|---------|-------|
| 平均値 | 503.9 | 567.6 | 502.3 | 428.6 |
| 最小値 | 50.0 | 50.0 | 50.0 | 50.0 |
| 最大値 | 1,500.0 | 1,500.0 | 1,500.0 | 950.0 |
| 中央値 | 450.0 | 450.0 | 450.0 | 350.0 |

II章_豊島ブロック

b. 世帯主年齢階級別・負担率

図表 II- 5-33 豊島ブロックの借地・借家世帯における世帯主年齢階級別・平均負担率



図表 II- 5-34 豊島ブロックの借地・借家世帯における世帯主年齢階級別・負担率の分布

単位: 人

| | 35-44歳 | 45-54歳 | 55-64歳 | 65歳以上 | 合計 |
|------------|--------|--------|--------|-------|-----|
| 5%未満 | 4 | 8 | 5 | 3 | 20 |
| 5%以上10%未満 | 2 | 12 | 5 | 4 | 23 |
| 10%以上15%未満 | 26 | 25 | 13 | 8 | 72 |
| 15%以上20%未満 | 34 | 32 | 14 | 14 | 94 |
| 20%以上25%未満 | 41 | 28 | 13 | 8 | 90 |
| 25%以上30%未満 | 21 | 15 | 15 | 5 | 56 |
| 30%以上35%未満 | 13 | 16 | 6 | 7 | 42 |
| 35%以上40%未満 | 9 | 7 | 8 | 2 | 26 |
| 40%以上 | 28 | 22 | 31 | 19 | 100 |
| 合計 | 178 | 165 | 110 | 70 | 523 |

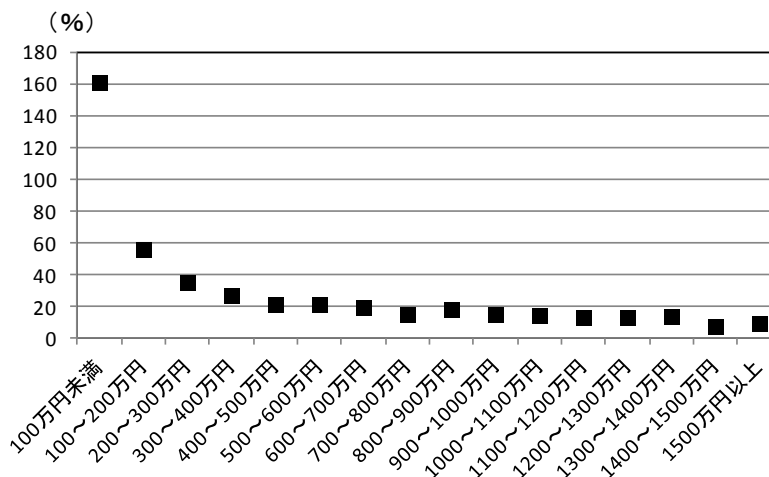
図表 II- 5-35 豊島ブロックの借地・借家世帯における世帯主年齢階級別・負担率の記述統計

単位: %

| | 35-44歳 | 45-54歳 | 55-64歳 | 65歳以上 |
|-----|--------|--------|--------|-------|
| 平均値 | 27.9 | 27.5 | 40.9 | 35.5 |
| 最小値 | 2.3 | 0.0 | 0.0 | 0.0 |
| 最大値 | 168.0 | 232.8 | 360.0 | 192.0 |
| 中央値 | 22.4 | 20.7 | 26.3 | 24.0 |

c. 世帯年収階級別・負担率

図表 II-5-36 豊島ブロックの借地・借家世帯における世帯年収階級別・平均負担率



図表 II-5-37 豊島ブロックの借地・借家世帯における世帯年収階級別・負担率の分布

| | 単位:人 | | | | | | | | |
|------------|--------------|---------------|---------------|---------------|---------------|---------------|-------------|-------------|-------------|
| | 100万円未満 | 100～200万円未満 | 200～300万円未満 | 300～400万円未満 | 400～500万円未満 | 500～600万円未満 | 600～700万円未満 | 700～800万円未満 | 800～900万円未満 |
| 10%未満 | 0 | 2 | 3 | 5 | 4 | 3 | 2 | 8 | 1 |
| 10%以上15%未満 | 0 | 0 | 1 | 3 | 10 | 9 | 9 | 7 | 8 |
| 15%以上20%未満 | 0 | 1 | 3 | 6 | 18 | 18 | 19 | 4 | 6 |
| 20%以上30%未満 | 0 | 2 | 17 | 41 | 26 | 11 | 19 | 10 | 10 |
| 30%以上40%未満 | 0 | 4 | 30 | 17 | 8 | 6 | 2 | 0 | 0 |
| 40%以上50%未満 | 0 | 18 | 19 | 5 | 0 | 3 | 0 | 0 | 0 |
| 50%以上 | 22 | 21 | 7 | 4 | 1 | 0 | 0 | 0 | 0 |
| 合計 | 22 | 48 | 80 | 81 | 67 | 50 | 51 | 29 | 25 |
| | 900～1000万円未満 | 1000～1100万円未満 | 1100～1200万円未満 | 1200～1300万円未満 | 1300～1400万円未満 | 1400～1500万円未満 | 1500万円以上 | 合計 | |
| 10%未満 | 6 | 2 | 0 | 0 | 1 | 3 | 3 | 43 | |
| 10%以上15%未満 | 8 | 5 | 2 | 2 | 4 | 2 | 2 | 72 | |
| 15%以上20%未満 | 12 | 2 | 2 | 0 | 1 | 0 | 2 | 94 | |
| 20%以上30%未満 | 8 | 2 | 0 | 0 | 0 | 0 | 0 | 146 | |
| 30%以上40%未満 | 0 | 0 | 0 | 0 | 1 | 0 | 0 | 68 | |
| 40%以上50%未満 | 0 | 0 | 0 | 0 | 0 | 0 | 0 | 45 | |
| 50%以上 | 0 | 0 | 0 | 0 | 0 | 0 | 0 | 55 | |
| 合計 | 34 | 11 | 4 | 2 | 7 | 5 | 7 | 523 | |

図表 II-5-38 豊島ブロックの借地・借家世帯における世帯年収階級別・負担率の記述統計

| | 単位: % | | | | | | | | |
|-----|-------------|--------------|---------------|---------------|---------------|---------------|---------------|-------------|-------------|
| | 100万円未満 | 100～200万円未満 | 200～300万円未満 | 300～400万円未満 | 400～500万円未満 | 500～600万円未満 | 600～700万円未満 | 700～800万円未満 | 800～900万円未満 |
| 平均値 | 160.8 | 55.5 | 35.2 | 27.0 | 21.3 | 21.3 | 19.1 | 15.1 | 15.1 |
| 最小値 | 62.4 | 0.0 | 0.0 | 0.0 | 6.1 | 0.0 | 1.7 | 0.0 | 0.0 |
| 最大値 | 360.0 | 160.0 | 67.7 | 65.1 | 53.3 | 46.3 | 35.1 | 25.0 | 25.0 |
| 中央値 | 156.0 | 47.2 | 34.1 | 25.4 | 20.0 | 17.9 | 19.0 | 14.9 | 14.9 |
| | 800～900万円未満 | 900～1000万円未満 | 1000～1100万円未満 | 1100～1200万円未満 | 1200～1300万円未満 | 1300～1400万円未満 | 1400～1500万円未満 | 1500万円以上 | |
| 平均値 | 17.9 | 14.9 | 14.2 | 13.0 | 12.7 | 13.8 | 7.3 | 9.0 | 9.0 |
| 最小値 | 8.5 | 0.0 | 4.6 | 10.4 | 10.6 | 2.2 | 0.4 | 0.8 | 0.8 |
| 最大値 | 27.5 | 25.0 | 26.6 | 15.7 | 14.9 | 35.6 | 12.4 | 16.0 | 16.0 |
| 中央値 | 17.6 | 15.5 | 13.5 | 13.0 | 12.7 | 10.7 | 7.0 | 10.0 | 10.0 |