

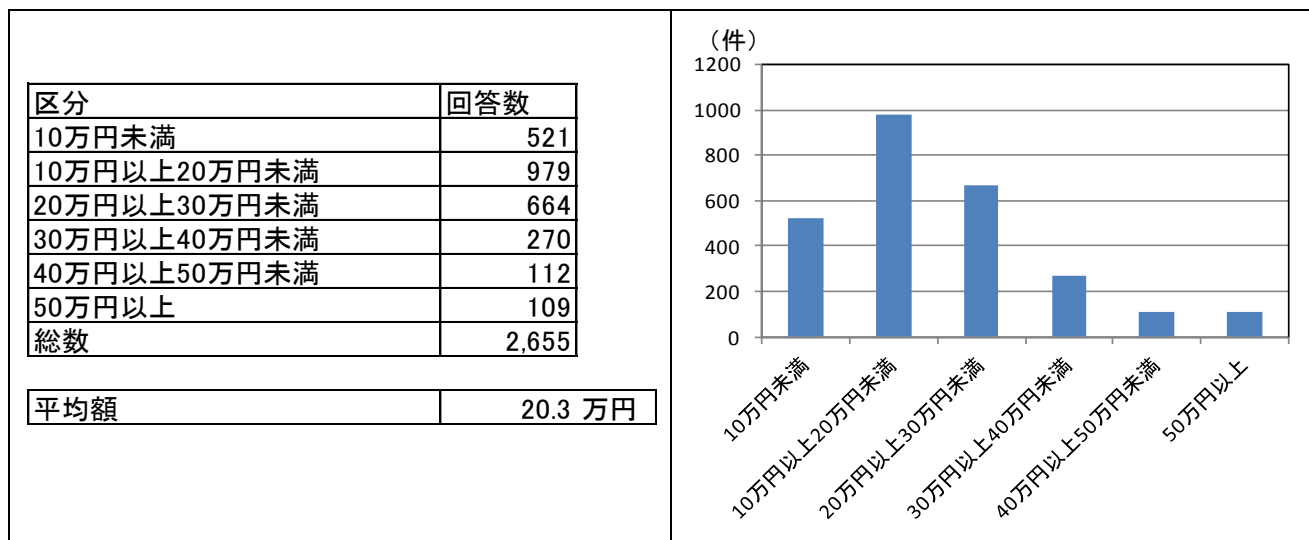
**資料 5 アンケート結果に基づく世帯年収額・世帯消費支出額・  
世帯合計金融資産額**

**【目次】**

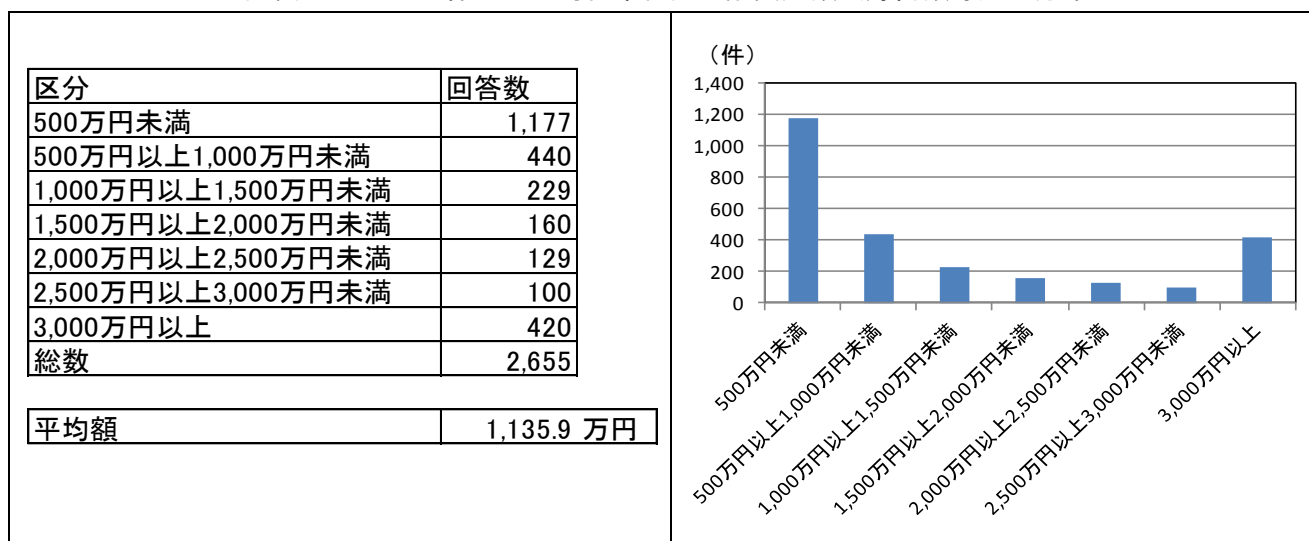
1. 23 区全体 .....	154
2. 千代田ブロック .....	156
3. 文京ブロック .....	158
4. 渋谷ブロック .....	160
5. 豊島ブロック .....	162
6. 墨田ブロック .....	164

1. 23区全体

図表 1 23区全体でのひと月当たり平均世帯消費支出額の分布



図表 2 23区全体での平均世帯合計金融資産額（貯蓄額等）の分布

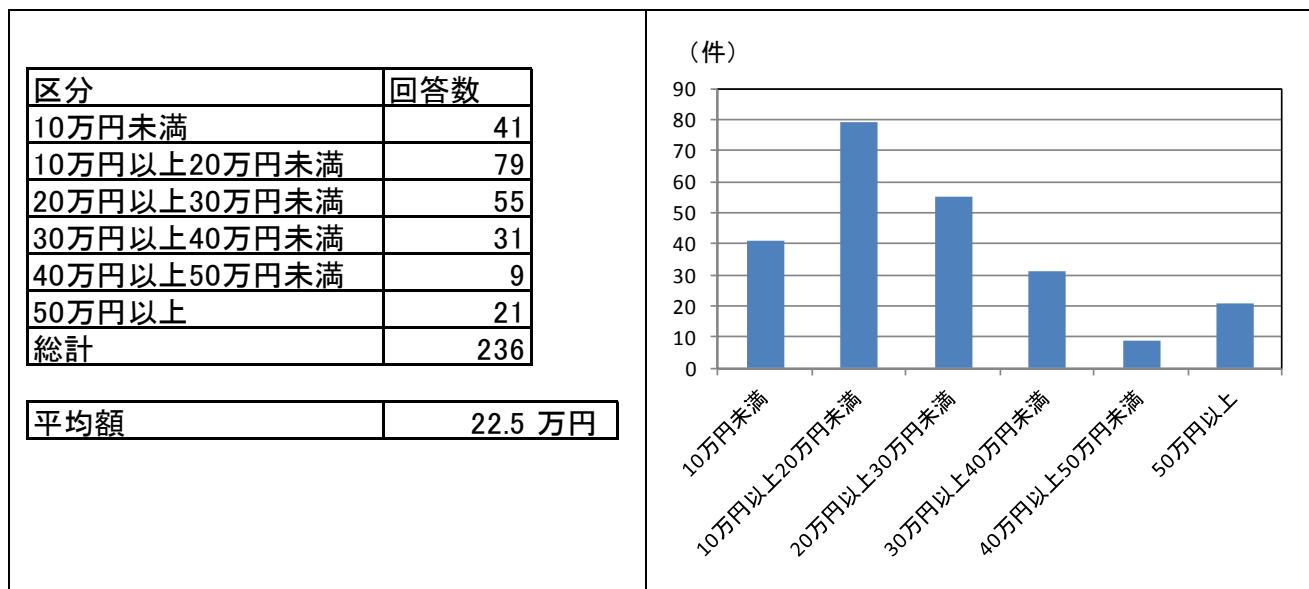


図表 3 23区全体での世帯主年齢階級別・世帯年収階級別、  
平均世帯年収額・平均世帯消費支出額・平均世帯合計金融資産額（貯蓄額等）

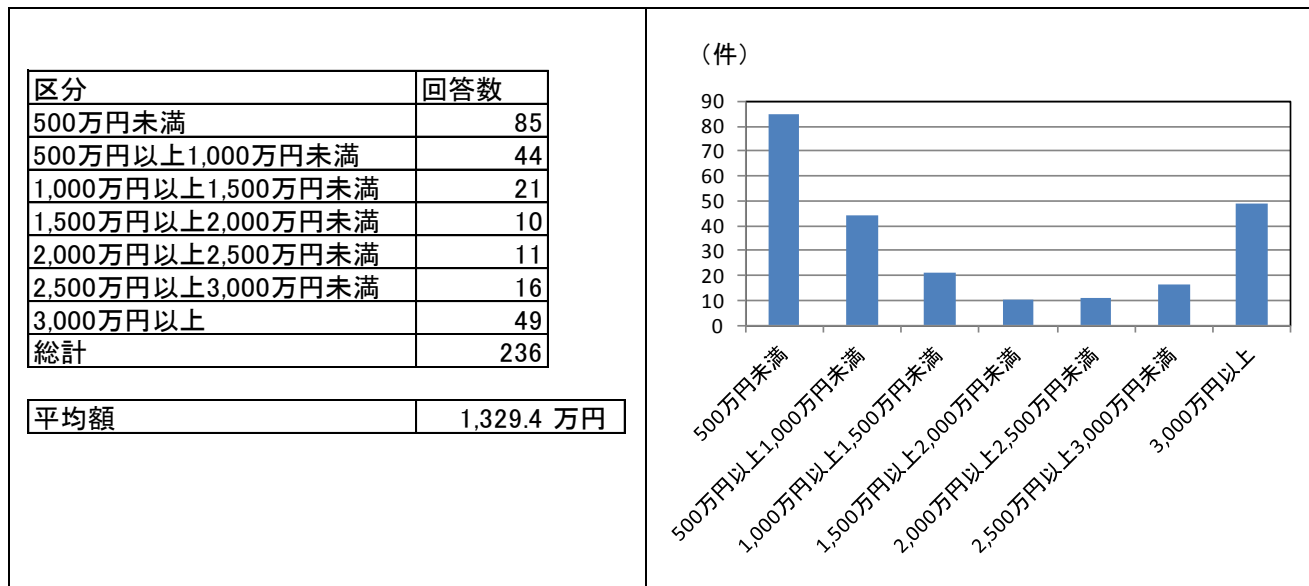
居住地域	世帯主 年齢区分	年間収入階級 (世帯全体)	年間世帯収入額 (平均):万円	ひと月あたり世帯消費支出額 (平均):万円	年間世帯消費支出額 (平均):万円	世帯合計金融資産額 (貯蓄額等):万円	サンプル数
23区全体	35-44歳	400万円未満	266.4	12.5	150.2	398.9	183
		400万円以上 700万円未満	548.4	17.2	206.7	729.4	243
		700万円以上 1000万円未満	836.5	21.6	259.0	1,257.2	104
		1000万円以上	1,301.4	29.9	359.1	1,721.0	69
居住地域	世帯主 年齢区分	年間収入階級 (世帯全体)	年間世帯収入額 (平均):万円	ひと月あたり世帯消費支出額 (平均):万円	年間世帯消費支出額 (平均):万円	世帯合計金融資産額 (貯蓄額等):万円	サンプル数
23区全体	45-54歳	400万円未満	256.6	12.7	152.4	541.7	198
		400万円以上 700万円未満	540.6	19.5	233.5	718.3	213
		700万円以上 1000万円未満	863.8	24.5	294.2	1,369.0	145
		1000万円以上	1,294.2	30.8	369.2	1,812.5	104
居住地域	世帯主 年齢区分	年間収入階級 (世帯全体)	年間世帯収入額 (平均):万円	ひと月あたり世帯消費支出額 (平均):万円	年間世帯消費支出額 (平均):万円	世帯合計金融資産額 (貯蓄額等):万円	サンプル数
23区全体	55-64歳	400万円未満	235.0	14.2	171.0	810.3	286
		400万円以上 700万円未満	525.9	19.7	236.5	963.9	187
		700万円以上 1000万円未満	847.2	27.0	324.4	1,472.2	108
		1000万円以上	1,309.1	33.0	396.3	2,067.3	104
居住地域	世帯主 年齢区分	年間収入階級 (世帯全体)	年間世帯収入額 (平均):万円	ひと月あたり世帯消費支出額 (平均):万円	年間世帯消費支出額 (平均):万円	世帯合計金融資産額 (貯蓄額等):万円	サンプル数
23区全体	65歳以上	400万円未満	253.2	15.5	186.3	1,018.4	285
		400万円以上 700万円未満	529.3	23.9	286.4	1,641.5	242
		700万円以上 1000万円未満	840.0	25.5	306.5	1,927.3	110
		1000万円以上	1,280.4	33.9	406.2	2,476.4	74

## 2. 千代田ブロック

図表 4 千代田ブロックでのひと月当たり平均世帯消費支出額の分布



図表 5 千代田ブロックでの平均世帯合計金融資産額（貯蓄額等）の分布

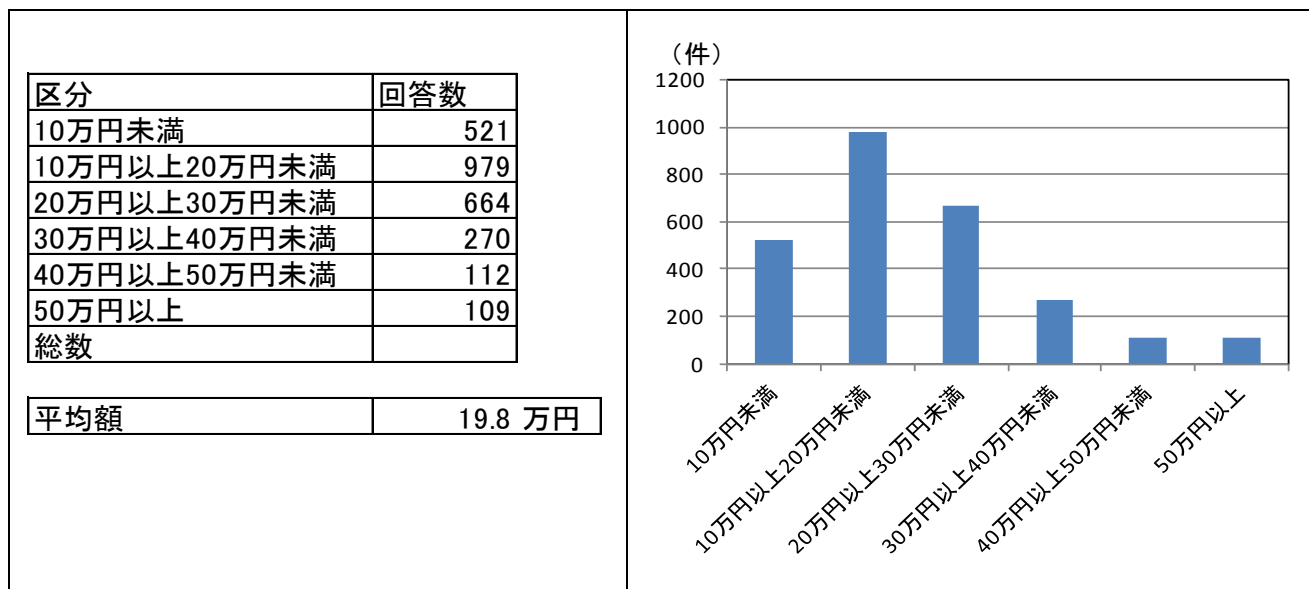


図表 6 千代田ブロックでの世帯主年齢階級別・世帯年収階級別、  
平均世帯年収額・平均世帯消費支出額・平均世帯合計金融資産額（貯蓄額等）

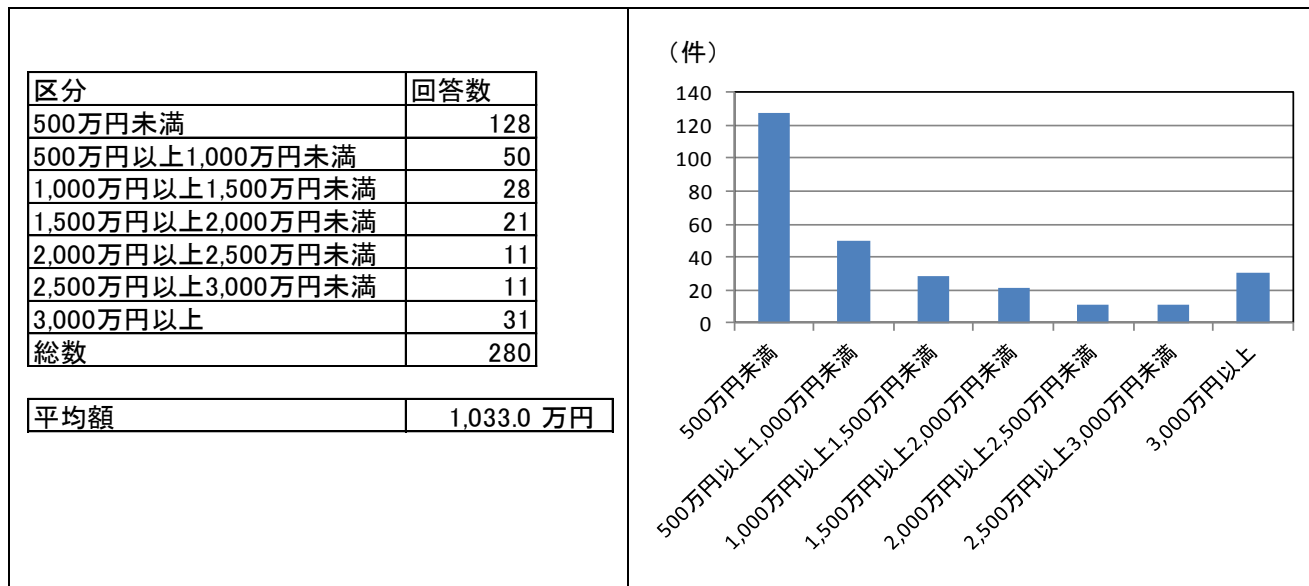
居住地域	世帯主 年齢区分	年間収入階級 (世帯全体)	年間世帯収入額 (平均):万円	ひと月あたり世帯消費支出額 (平均):万円	年間世帯消費支出額 (平均):万円	世帯合計金融資産額 (貯蓄額等):万円	サンプル数
千代田区等4区	35-44歳	400万円未満	235.7	12.1	145.7	464.3	7
		400万円以上 700万円未満	607.1	18.8	225.7	1,261.9	21
		700万円以上 1000万円未満	802.9	23.2	278.8	1,132.4	17
		1000万円以上	1,288.5	31.5	378.5	1,615.4	13
千代田区等4区	45-54歳	400万円未満	220.6	10.3	123.5	838.2	17
		400万円以上 700万円未満	510.0	17.0	204.0	400.0	20
		700万円以上 1000万円未満	893.8	26.6	318.8	1,453.1	16
		1000万円以上	1,353.8	35.8	429.2	2,115.4	13
千代田区等4区	55-64歳	400万円未満	209.1	14.3	171.8	693.2	22
		400万円以上 700万円未満	535.7	20.0	240.0	1,142.9	14
		700万円以上 1000万円未満	866.7	24.2	290.0	1,875.0	12
		1000万円以上	1,290.9	37.7	452.7	2,272.7	11
千代田区等4区	65歳以上	400万円未満	300.0	22.1	265.7	1,000.0	14
		400万円以上 700万円未満	559.5	24.3	291.4	1,607.1	21
		700万円以上 1000万円未満	820.0	22.0	264.0	2,325.0	10
		1000万円以上	1,325.0	34.4	412.5	2,625.0	8

### 3. 文京ブロック

図表 7 文京ブロックでのひと月当たり平均世帯消費支出額の分布



図表 8 文京ブロックでの平均世帯合計金融資産額（貯蓄額等）の分布

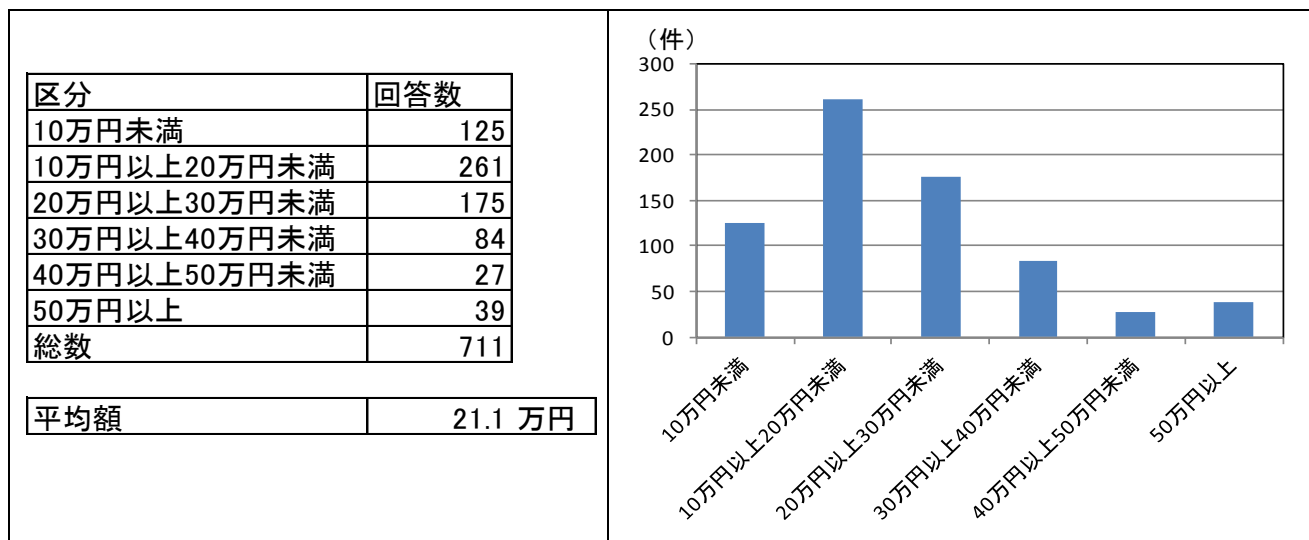


図表 9 文京ブロックでの世帯主年齢階級別・世帯年収階級別、  
平均世帯年収額・平均世帯消費支出額・平均世帯合計金融資産額（貯蓄額等）

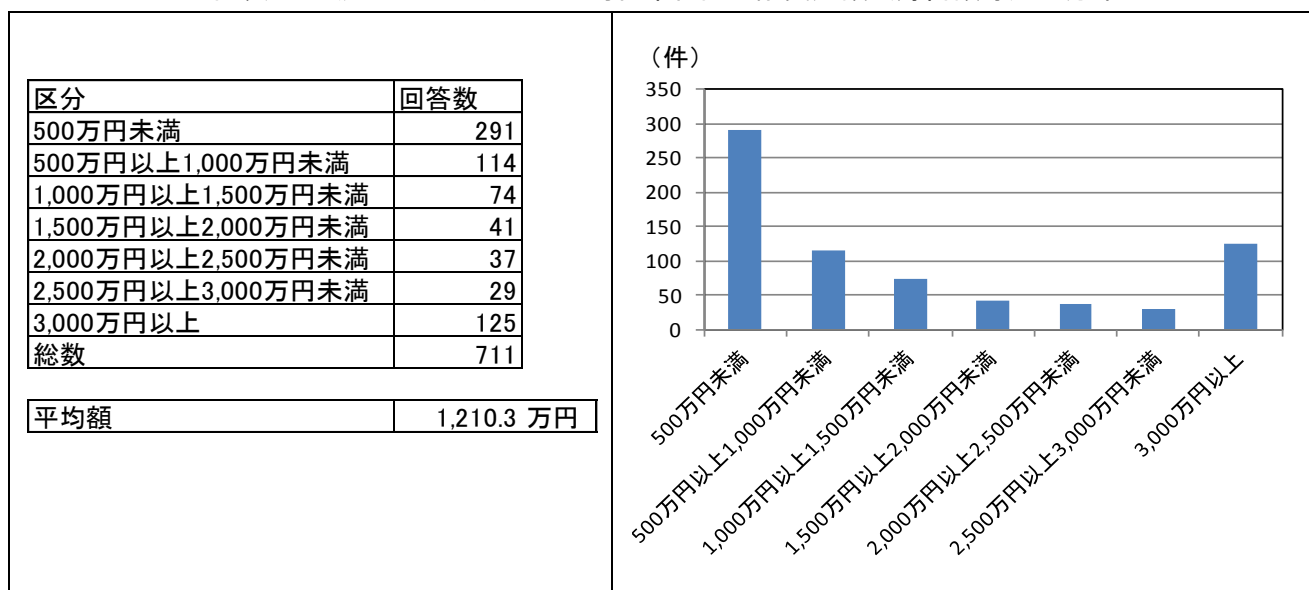
居住地域	世帯主 年齢区分	年間収入階級 (世帯全体)	年間世帯収入額 (平均):万円	ひと月あたり世帯消費支出額 (平均):万円	年間世帯消費支出額 (平均):万円	世帯合計金融資産額 (貯蓄額等):万円	サンプル数
文京区等4区	35-44歳	400万円未満	285.3	12.1	144.7	544.1	17
		400万円以上 700万円未満	525.0	14.6	175.0	729.2	24
		700万円以上 1000万円未満	828.6	24.3	291.4	1,178.6	14
		1000万円以上	1,300.0	27.5	330.0	1,800.0	10
文京区等4区	45-54歳	400万円未満	232.4	14.7	176.5	720.6	17
		400万円以上 700万円未満	536.7	20.3	244.0	691.7	30
		700万円以上 1000万円未満	843.3	22.7	272.0	1,283.3	15
		1000万円以上	1,300.0	38.0	456.0	2,250.0	5
文京区等4区	55-64歳	400万円未満	255.9	13.5	162.4	617.6	34
		400万円以上 700万円未満	509.3	19.8	237.8	861.1	27
		700万円以上 1000万円未満	841.7	29.6	355.0	1,187.5	12
		1000万円以上	1,268.2	30.0	360.0	1,431.8	11
文京区等4区	65歳以上	400万円未満	232.8	11.9	142.8	1,120.7	29
		400万円以上 700万円未満	540.5	24.0	288.6	1,416.7	21
		700万円以上 1000万円未満	850.0	25.0	300.0	1,611.1	9
		1000万円以上	1,290.0	43.0	516.0	2,700.0	5

#### 4. 渋谷ブロック

図表 10 渋谷ブロックでのひと月当たり平均世帯消費支出額の分布



図表 11 渋谷ブロックでの平均世帯合計金融資産額（貯蓄額等）の分布





図表 12 渋谷ブロックでの世帯主年齢階級別・世帯年収階級別、  
平均世帯年収額・平均世帯消費支出額・平均世帯合計金融資産額（貯蓄額等）

居住地域	世帯主 年齢区分	年間収入階級 (世帯全体)	年間世帯収入額 (平均):万円	ひと月あたり世帯消費支出額 (平均):万円	年間世帯消費支出額 (平均):万円	世帯合計金融資産額 (貯蓄額等):万円	サンプル数
渋谷区等5区	35-44歳	400万円未満	268.8	11.7	140.0	411.5	48
		400万円以上 700万円未満	541.9	19.4	232.3	693.5	62
		700万円以上 1000万円未満	818.4	19.2	230.5	1,105.3	19
		1000万円以上	1,345.5	35.2	422.7	1,522.7	22

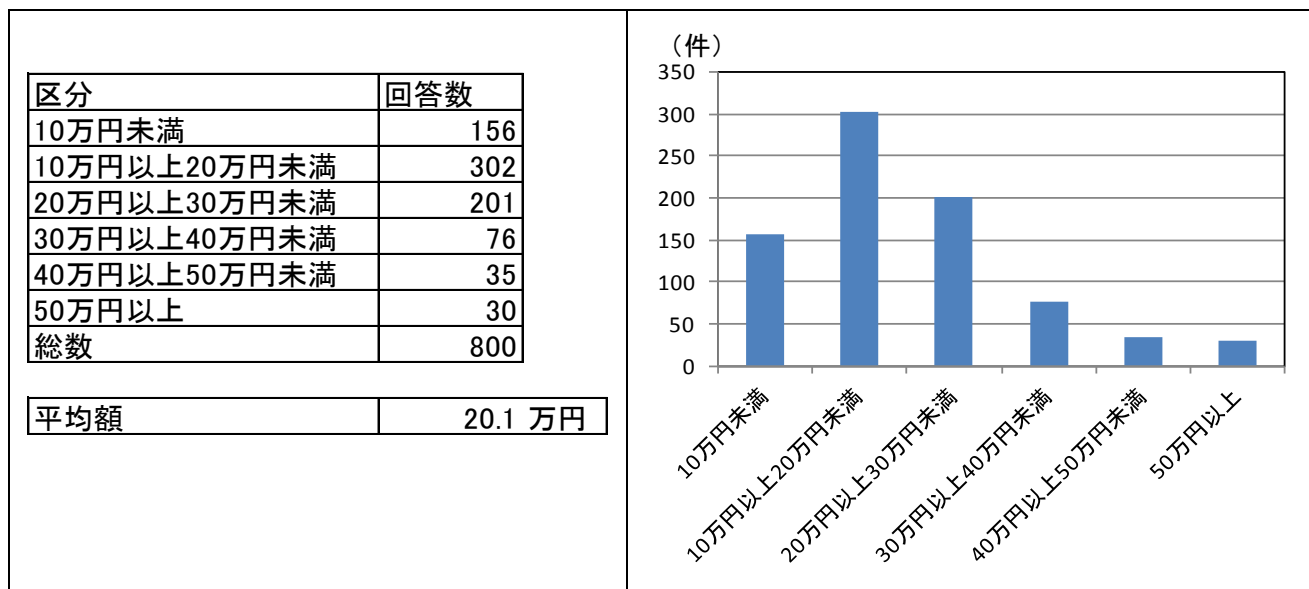
居住地域	世帯主 年齢区分	年間収入階級 (世帯全体)	年間世帯収入額 (平均):万円	ひと月あたり世帯消費支出額 (平均):万円	年間世帯消費支出額 (平均):万円	世帯合計金融資産額 (貯蓄額等):万円	サンプル数
渋谷区等5区	45-54歳	400万円未満	250.0	13.5	162.5	572.9	48
		400万円以上 700万円未満	540.0	19.5	234.0	745.0	50
		700万円以上 1000万円未満	850.0	24.9	298.4	1,189.2	37
		1000万円以上	1,335.3	29.1	349.4	2,029.4	34

居住地域	世帯主 年齢区分	年間収入階級 (世帯全体)	年間世帯収入額 (平均):万円	ひと月あたり世帯消費支出額 (平均):万円	年間世帯消費支出額 (平均):万円	世帯合計金融資産額 (貯蓄額等):万円	サンプル数
渋谷区等5区	55-64歳	400万円未満	237.0	14.4	172.2	918.8	77
		400万円以上 700万円未満	527.8	19.0	227.8	1,129.6	54
		700万円以上 1000万円未満	833.9	25.2	301.9	1,298.4	31
		1000万円以上	1,324.3	33.9	406.3	2,314.3	35

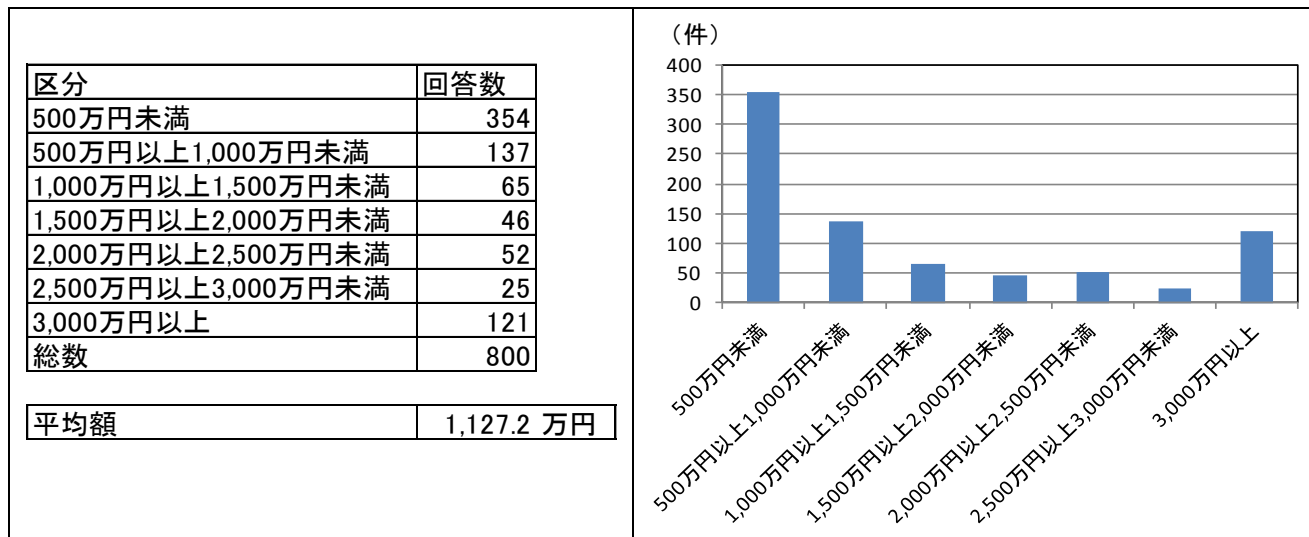
居住地域	世帯主 年齢区分	年間収入階級 (世帯全体)	年間世帯収入額 (平均):万円	ひと月あたり世帯消費支出額 (平均):万円	年間世帯消費支出額 (平均):万円	世帯合計金融資産額 (貯蓄額等):万円	サンプル数
渋谷区等5区	65歳以上	400万円未満	244.5	15.8	189.9	1,116.4	73
		400万円以上 700万円未満	520.1	24.8	297.3	1,697.8	67
		700万円以上 1000万円未満	850.0	29.8	357.9	1,982.8	29
		1000万円以上	1,274.0	32.4	388.8	2,390.0	25

## 5. 豊島ブロック

図表 13 豊島ブロックでのひと月当たり平均世帯消費支出額の分布



図表 14 豊島ブロックでの平均世帯合計金融資産額（貯蓄額等）の分布

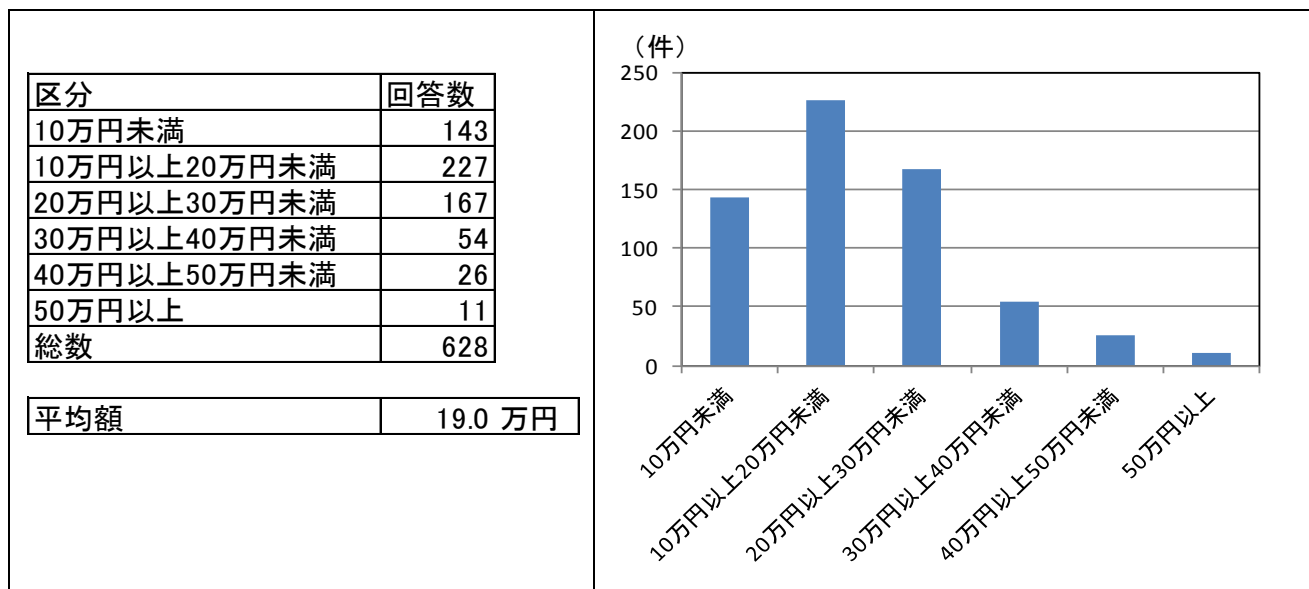


図表 15 豊島ブロックでの世帯主年齢階級別・世帯年収階級別、  
平均世帯年収額・平均世帯消費支出額・平均世帯合計金融資産額（貯蓄額等）

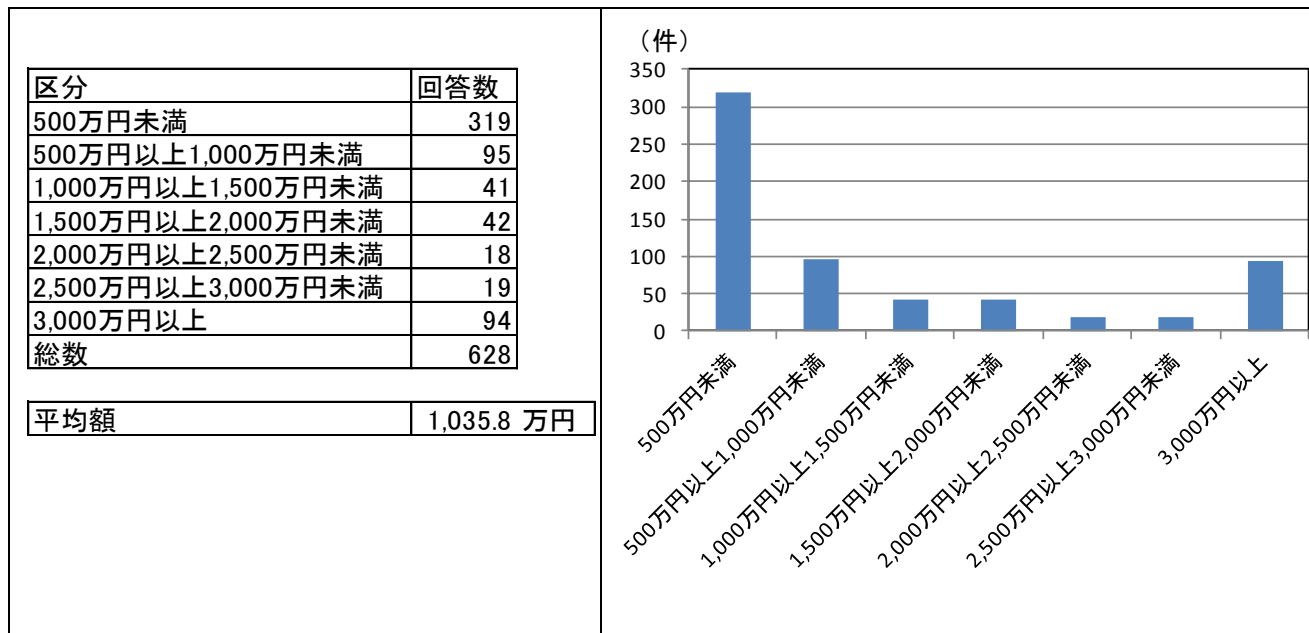
居住地域	世帯主 年齢区分	年間収入階級 (世帯全体)	年間世帯収入額 (平均):万円	ひと月あたり世帯消費支出額 (平均):万円	年間世帯消費支出額 (平均):万円	世帯合計金融資産額 (貯蓄額等):万円	サンプル数
豊島区等5区	35-44歳	400万円未満	269.0	13.4	161.0	373.4	79
		400万円以上 700万円未満	542.7	16.5	197.6	612.8	82
		700万円以上 1000万円未満	856.7	21.2	254.0	1,325.0	30
		1000万円以上	1,253.8	25.8	309.2	1,923.1	13
居住地域	世帯主 年齢区分	年間収入階級 (世帯全体)	年間世帯収入額 (平均):万円	ひと月あたり世帯消費支出額 (平均):万円	年間世帯消費支出額 (平均):万円	世帯合計金融資産額 (貯蓄額等):万円	サンプル数
豊島区等5区	45-54歳	400万円未満	260.9	12.3	148.1	515.6	64
		400万円以上 700万円未満	548.5	18.8	225.2	784.6	65
		700万円以上 1000万円未満	868.4	24.1	288.9	1,651.3	38
		1000万円以上	1,303.2	30.8	369.7	1,467.7	31
居住地域	世帯主 年齢区分	年間収入階級 (世帯全体)	年間世帯収入額 (平均):万円	ひと月あたり世帯消費支出額 (平均):万円	年間世帯消費支出額 (平均):万円	世帯合計金融資産額 (貯蓄額等):万円	サンプル数
豊島区等5区	55-64歳	400万円未満	234.6	14.7	176.9	955.1	78
		400万円以上 700万円未満	541.7	21.6	258.8	849.0	48
		700万円以上 1000万円未満	855.4	29.1	348.6	1,337.8	37
		1000万円以上	1,303.7	33.1	397.8	2,277.8	27
居住地域	世帯主 年齢区分	年間収入階級 (世帯全体)	年間世帯収入額 (平均):万円	ひと月あたり世帯消費支出額 (平均):万円	年間世帯消費支出額 (平均):万円	世帯合計金融資産額 (貯蓄額等):万円	サンプル数
豊島区等5区	65歳以上	400万円未満	255.1	16.0	192.3	1,012.8	78
		400万円以上 700万円未満	532.4	24.1	288.6	1,824.3	74
		700万円以上 1000万円未満	852.9	25.6	306.9	2,050.0	35
		1000万円以上	1,304.8	34.8	417.1	2,523.8	21

## 6. 墨田ブロック

図表 16 墨田ブロックでのひと月当たり平均世帯消費支出額の分布



図表 17 墨田ブロックでの平均世帯合計金融資産額（貯蓄額等）の分布



図表 18 墨田ブロックでの世帯主年齢階級別・世帯年収階級別、  
平均世帯年収額・平均世帯消費支出額・平均世帯合計金融資産額（貯蓄額等）

居住地域	世帯主 年齢区分	年間収入階級 (世帯全体)	年間世帯収入額 (平均):万円	ひと月あたり世帯消費支出額 (平均):万円	年間世帯消費支出額 (平均):万円	世帯合計金融資産額 (貯蓄額等):万円	サンプル数
墨田区等5区	35-44歳	400万円未満	253.1	11.9	142.5	351.6	32
		400万円以上 700万円未満	551.9	16.5	197.8	740.7	54
		700万円以上 1000万円未満	854.2	21.3	255.0	1,427.1	24
		1000万円以上	1,286.4	24.5	294.5	1,931.8	11
墨田区等5区	45-54歳	400万円未満	276.9	12.5	150.0	389.4	52
		400万円以上 700万円未満	545.8	20.8	250.0	750.0	48
		700万円以上 1000万円未満	867.9	24.5	293.8	1,262.8	39
		1000万円以上	1,176.2	28.6	342.9	1,678.6	21
墨田区等5区	55-64歳	400万円未満	231.3	13.9	167.2	670.0	75
		400万円以上 700万円未満	513.6	18.4	220.9	892.0	44
		700万円以上 1000万円未満	843.8	26.3	315.0	2,031.3	16
		1000万円以上	1,322.5	30.5	366.0	1,587.5	20
墨田区等5区	65歳以上	400万円未満	257.7	15.0	180.0	914.8	91
		400万円以上 700万円未満	521.2	22.4	268.5	1,440.7	59
		700万円以上 1000万円未満	816.7	22.4	268.9	1,666.7	27
		1000万円以上	1,230.0	31.7	380.0	2,400.0	15



平成 27 年度 東京都主税局 委託調査

東京都特別区における固定資産税負担の実態に関する調査

平成 28 年 1 月

---

三菱 UFJ リサーチ&コンサルティング株式会社

政策研究事業本部 経済・社会政策部

〒105-8501 東京都港区虎ノ門 5-11-2 オランダヒルズ森タワー

電話：03-6733-1021

FAX：03-6733-1028