

3. 文京ブロック（文京区、台東区、荒川区、北区の4区）

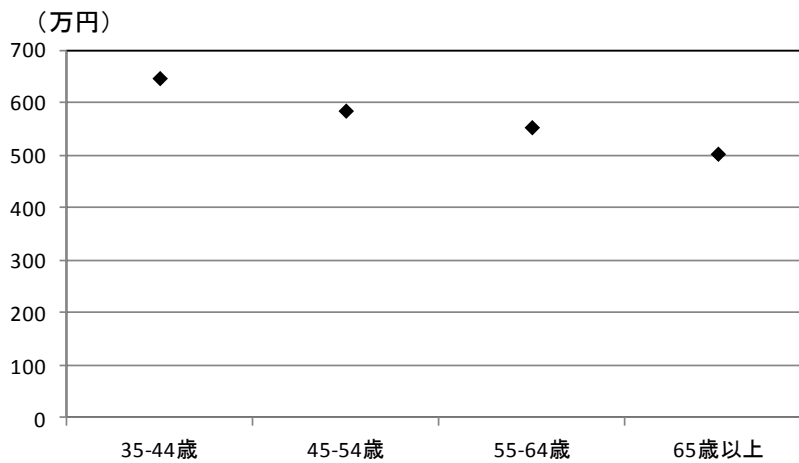
(1) 全所有形態負担率

世帯年収は、35～44歳階級が最も高く、以降は低下している（図表Ⅱ-3-1、図表Ⅱ-3-3）。年齢階級別の負担率では55～64歳階級で最も高く、65歳以上では大きく低下している（図表Ⅱ-3-4、図表Ⅱ-3-6）。世帯年収別では、高収入層になるほど負担率は低くなっている（図表Ⅱ-3-7、図表Ⅱ-3-9）。

①全所有形態

a. 世帯主年齢階級別・世帯年収

図表Ⅱ-3-1 文京ブロックの世帯主年齢階級別・平均世帯年収



図表Ⅱ-3-2 文京ブロックの世帯主年齢階級別・世帯年収の分布

単位: 人

	35-44歳	45-54歳	55-64歳	65歳以上	合計
200万円未満	2	7	9	7	25
200万円以上300万円未満	6	4	9	16	35
300万円以上400万円未満	9	6	16	6	37
400万円以上500万円未満	12	12	15	8	47
500万円以上600万円未満	6	10	8	7	31
600万円以上800万円未満	12	12	8	9	41
800万円以上1000万円未満	8	11	8	6	33
1000万円以上1500万円未満	6	4	9	3	22
1500万円以上	4	1	2	2	9
合計	65	67	84	64	280

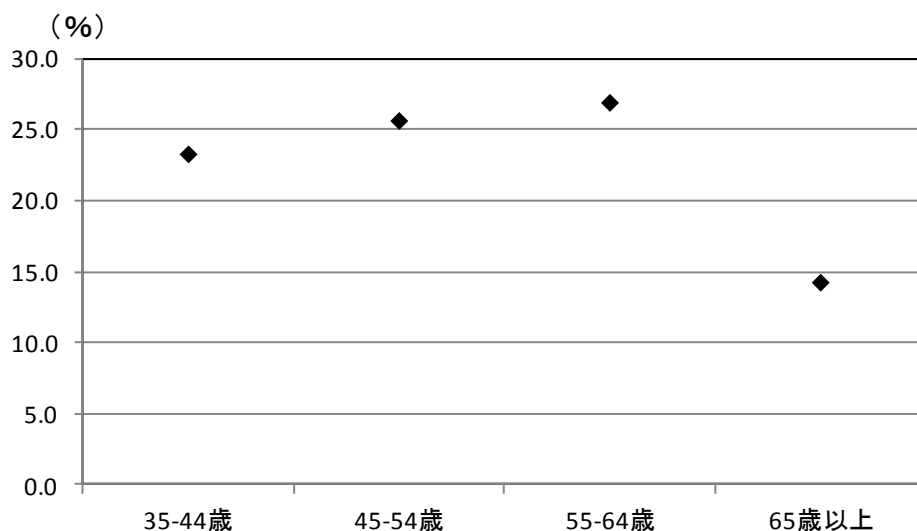
図表Ⅱ-3-3 文京ブロックの世帯主年齢階級別・世帯年収の記述統計

万円

	35-44歳	45-54歳	55-64歳	65歳以上
平均値	646.9	585.1	553.6	503.1
最小値	50.0	50.0	50.0	50.0
最大値	1,500.0	1,500.0	1,500.0	1,500.0
中央値	550.0	550.0	450.0	450.0

b. 世帯主年齢階級別・負担率

図表 II- 3-4 文京ブロックの世帯主年齢階級別・平均負担率



図表 II- 3-5 文京ブロックの世帯主年齢階級別・負担率の分布

単位: 人

	35-44歳	45-54歳	55-64歳	65歳以上	合計
5%未満	10	15	26	33	84
5%以上10%未満	4	4	5	4	17
10%以上15%未満	8	6	5	5	24
15%以上20%未満	13	12	11	3	39
20%以上25%未満	13	10	7	3	33
25%以上30%未満	3	5	4	1	13
30%以上35%未満	6	6	7	3	22
35%以上40%未満	2	2	2	4	10
40%以上	6	7	17	8	38
合計	65	67	84	64	280

図表 II- 3-6 文京ブロックの世帯主年齢階級別・負担率の記述統計

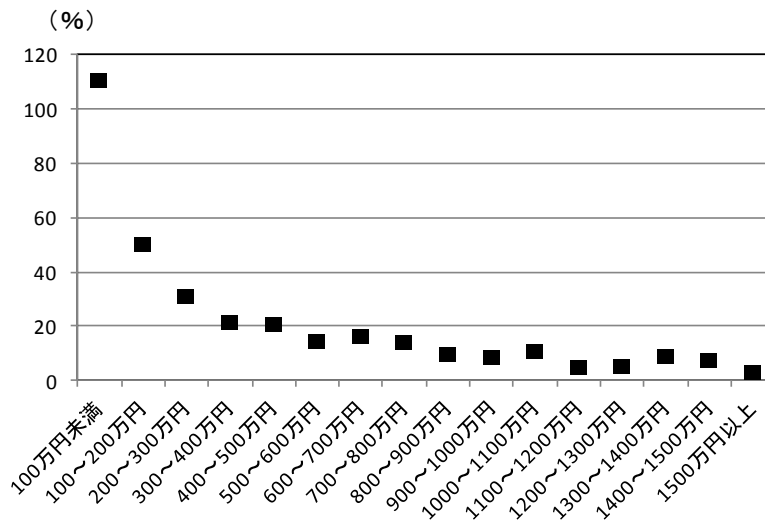
単位: %

	35-44歳	45-54歳	55-64歳	65歳以上
平均値	23.3	25.7	26.9	14.3
最小値	1.4	0.4	0.0	0.0
最大値	211.2	276.0	180.0	61.9
中央値	19.1	18.1	17.6	4.6

II章_文京ブロック

c. 世帯年収階級別・負担率

図表 II- 3-7 文京ブロックの世帯年収階級別・平均負担率



図表 II- 3-8 文京ブロックの世帯年収階級別・負担率の分布

単位:人

	100万円未満	100～200万円未満	200～300万円未満	300～400万円未満	400～500万円未満	500～600万円未満	600～700万円未満	700～800万円未満	800～900万円未満
5%未満	1	0	7	9	10	13	5	6	9
5%以上10%未満	0	1	4	0	1	1	1	0	1
10%以上15%未満	1	1	1	4	2	2	3	2	6
15%以上20%未満	1	0	0	4	10	3	7	4	2
20%以上25%未満	0	0	4	5	8	4	7	2	3
25%以上30%未満	0	0	1	2	3	4	0	3	0
30%以上35%未満	0	1	4	5	8	3	0	0	0
35%以上40%未満	2	0	3	3	1	1	0	0	0
40%以上	7	10	11	5	4	0	1	0	0
合計	12	13	35	37	47	31	24	17	21
	900～1000万円未満	1000～1100万円未満	1100～1200万円未満	1200～1300万円未満	1300～1400万円未満	1400～1500万円未満	1500万円以上	合計	
5%未満	6	2	4	2	1	2	7	84	
5%以上10%未満	2	3	0	1	0	0	2	17	
10%以上15%未満	1	0	0	0	0	1	0	24	
15%以上20%未満	2	3	1	0	1	1	0	39	
20%以上25%未満	0	0	0	0	0	0	0	33	
25%以上30%未満	0	0	0	0	0	0	0	13	
30%以上35%未満	1	0	0	0	0	0	0	22	
35%以上40%未満	0	0	0	0	0	0	0	10	
40%以上	0	0	0	0	0	0	0	38	
合計	12	8	5	3	2	4	9	280	

図表 II- 3-9 文京ブロックの世帯年収階級別・負担率の記述統計

単位:%

	100万円未満	100～200万円未満	200～300万円未満	300～400万円未満	400～500万円未満	500～600万円未満	600～700万円未満	700～800万円未満
平均値	110.4	50.3	31.0	21.4	20.6	14.5	16.3	14.1
最小値	0.0	6.7	0.6	0.0	0.0	1.2	1.5	1.0
最大値	276.0	104.0	110.4	51.4	48.0	36.0	40.8	28.5
中央値	102.5	48.0	30.8	22.3	21.3	14.2	18.0	15.0
	800～900万円未満	900～1000万円未満	1000～1100万円未満	1100～1200万円未満	1200～1300万円未満	1300～1400万円未満	1400～1500万円未満	1500万円以上
平均値	9.7	8.6	10.6	4.8	5.3	8.7	7.5	2.9
最小値	0.6	0.4	1.4	0.9	2.9	2.4	0.9	0.6
最大値	24.0	31.6	19.2	15.9	9.6	15.1	16.6	8.0
中央値	12.2	4.5	8.6	1.8	3.4	8.7	6.3	1.7

II 章_文京ブロック

(2) 所有形態別負担率

アンケート集計結果と公的統計集計結果の比較では、前者の方が世帯年収、床面積とも大きな値となっている（図表 II-3-10、図表 II-3-11）。土地所有・家屋所有世帯での世帯年収は、35～44 歳階級で最も高く、以降は 10 歳加齢するごとに 100 万円程度ずつ低下している（図表 II-3-12、図表 II-3-14）。世帯主年齢階級別の負担率は、65 歳以上階級で他の年齢階級の 2 倍程度の 5.7% に達しており、高齢者層の負担率が高い（図表 II-3-15、図表 II-3-17）。

借地・借家世帯でも、35～44 歳階級で最も世帯年収が高く、以降は加齢とともに低下している（図表 II-3-30、図表 II-3-32）。負担率は 55～64 歳階級で最も高く、65 歳以上になると低下する（図表 II-3-33、図表 II-3-35）。世帯年収別では 600 万円前後から負担率は 20% を切る水準になっている（図表 II-3-36、図表 II-3-38）。

図表 II-3-10 文京ブロックの所有形態別負担率

居住地域	所有形態	年間世帯収入額 (平均): 万円	地積(平均): m ²	床面積(平均): m ²	築年数(平均): 年	固定資産税額等(平均): 円			負担率(実績平均) (対年間収入): %	サンプル数
						土地	家屋	合計		
文京区等4区	土地所有・ 家屋所有	692.4	151.1	101.2	22.6	96,716	107,658	204,374	4.1	86
	借地・ 家屋所有	731.3	87.8	98.1	36.5	178,325	84,591	262,916	5.1	8
	借地・借家	508.3	#DIV/0!	43.7	22.4			1,154,644	32.4	186

注1: 借地・家屋所有の固定資産税額等の土地は借地料である。

注2: 借地・借家の固定資産税額等は年間の家賃・地代・管理費である。

図表 II-3-11 文京ブロック：公的統計（住調）個票データの再編加工による集計結果

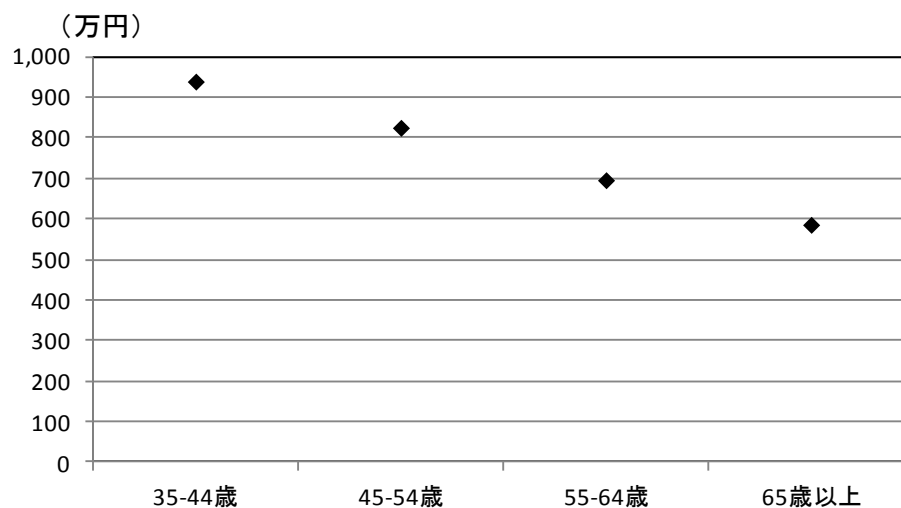
		平均		
		年間世帯収入額 (平均) : 万円	地積 (平均) : m ²	床面積 (平均) : m ²
文京区等4区	土地所有・家屋所有	613.9	57.0	81.9
	借地・家屋所有	514.2	79.1	93.5
	借地・借家	390.8	0.0	38.9

II章_文京ブロック

①土地所有・家屋所有世帯

a. 世帯主年齢階級別・世帯年収

図表 II- 3-12 文京ブロックの土地所有・家屋所有世帯における世帯主年齢階級別・平均世帯年収



図表 II- 3-13 文京ブロックの土地所有・家屋所有世帯における世帯主年齢階級別・世帯年収の分布

単位: 人

	35-44歳	45-54歳	55-64歳	65歳以上	合計
200万円未満	0	0	0	4	4
200万円以上300万円未満	0	0	2	8	10
300万円以上400万円未満	0	0	6	2	8
400万円以上500万円未満	2	3	1	3	9
500万円以上600万円未満	1	2	4	6	13
600万円以上800万円未満	1	2	3	5	11
800万円以上1000万円未満	1	4	3	6	14
1000万円以上1500万円未満	2	2	3	3	10
1500万円以上	2	1	2	2	7
合計	9	14	24	39	86

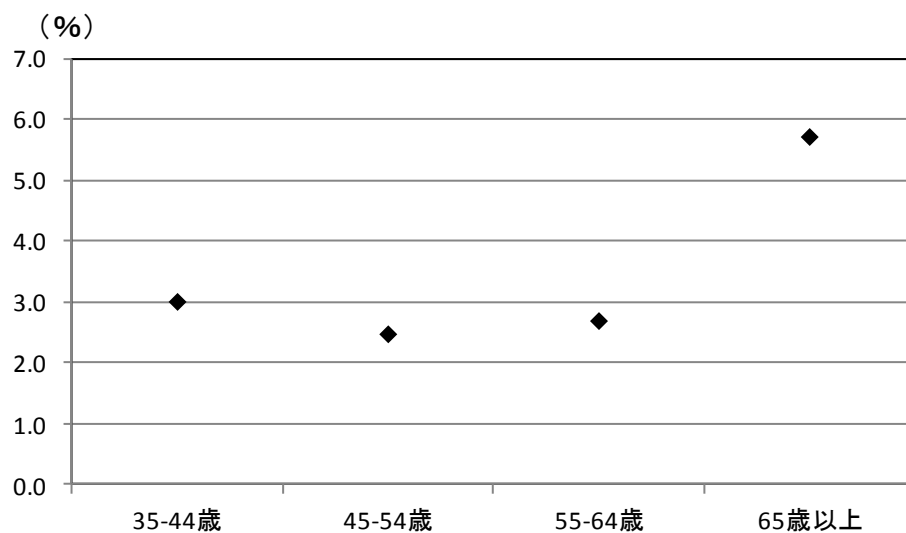
図表 II- 3-14 文京ブロックの土地所有・家屋所有世帯における世帯主年齢階級別・世帯年収の記述統計

単位: 万円

	35-44歳	45-54歳	55-64歳	65歳以上
平均値	938.9	825.0	695.8	585.9
最小値	450.0	450.0	250.0	50.0
最大値	1,500.0	1,500.0	1,500.0	1,500.0
中央値	950.0	800.0	550.0	550.0

b. 世帯主年齢階級別・負担率

図表 II- 3-15 文京ブロックの土地所有・家屋所有世帯における世帯主年齢階級別・平均負担率



図表 II- 3-16 文京ブロックの土地所有・家屋所有世帯における世帯主年齢階級別・負担率の分布

単位:人

	35-44歳	45-54歳	55-64歳	65歳以上	合計
1%未満	0	4	3	3	10
1%以上2%未満	1	4	9	14	28
2%以上4%未満	7	4	8	11	30
4%以上6%未満	1	1	3	5	10
6%以上8%未満	0	0	0	1	1
8%以上10%未満	0	0	0	0	0
10%以上	0	1	1	5	7
合計	9	14	24	39	86

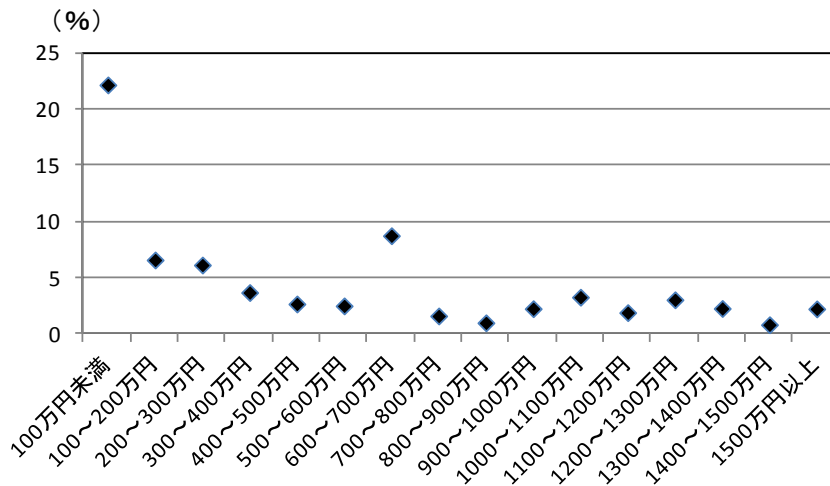
図表 II- 3-17 文京ブロックの土地所有・家屋所有世帯における世帯主年齢階級別・負担率の記述統計

単位: %

	35-44歳	45-54歳	55-64歳	65歳以上
平均値	3.0	2.5	2.7	5.7
最小値	1.4	0.4	0.9	0.6
最大値	5.3	10.9	10.1	40.8
中央値	2.9	1.5	2.0	2.3

c. 世帯年収階級別・負担率

図表 II- 3-18 文京ブロックの土地所有・家屋所有世帯における世帯年収階級別・平均負担率



図表 II- 3-19 文京ブロックの土地所有・家屋所有世帯における世帯年収階級別・負担率の分布

単位:人

	100万円未満	100～200万円未満	200～300万円未満	300～400万円未満	400～500万円未満	500～600万円未満	600～700万円未満	700～800万円未満	800～900万円未満
1%未満	0	0	1	0	0	0	0	1	2
1%以上2%未満	0	0	0	2	2	7	3	3	5
2%以上3%未満	0	0	3	2	4	4	1	1	0
3%以上4%未満	0	0	2	2	2	1	0	0	0
4%以上5%未満	0	0	1	1	1	0	1	0	0
5%以上10%未満	0	1	2	0	0	0	0	0	0
10%以上	3	0	1	1	0	1	1	0	0
合計	3	1	10	8	9	13	6	5	7
	900～1000万円未満	1000～1100万円未満	1100～1200万円未満	1200～1300万円未満	1300～1400万円未満	1400～1500万円未満	1500万円以上	合計	
1%未満	2	0	1	0	0	1	2	10	
1%以上2%未満	1	1	2	0	0	0	2	28	
2%以上3%未満	2	0	0	1	1	0	0	19	
3%以上4%未満	1	0	0	1	0	0	2	11	
4%以上5%未満	0	0	1	0	0	0	0	5	
5%以上10%未満	1	1	0	0	0	0	1	6	
10%以上	0	0	0	0	0	0	0	7	
合計	7	2	4	2	1	1	7	86	

図表 II- 3-20 文京ブロックの土地所有・家屋所有世帯における世帯年収階級別・負担率の記述統計

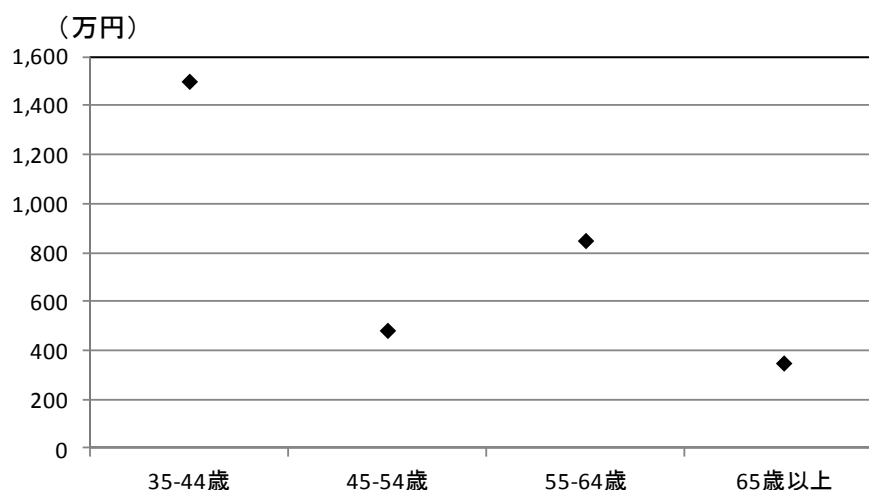
単位: %

	100万円未満	100～200万円未満	200～300万円未満	300～400万円未満	400～500万円未満	500～600万円未満	600～700万円未満	700～800万円未満
平均値	22.2	6.7	6.2	3.8	2.8	2.6	8.8	1.7
最小値	10.1	6.7	0.6	1.5	1.6	1.2	1.5	1.0
最大値	38.1	6.7	30.8	10.1	4.0	10.9	40.8	2.7
中央値	18.5	6.7	3.7	3.3	2.7	1.8	2.1	1.7
	800～900万円未満	900～1000万円未満	1000～1100万円未満	1100～1200万円未満	1200～1300万円未満	1300～1400万円未満	1400～1500万円未満	1500万円以上
平均値	1.1	2.3	3.4	2.0	3.1	2.4	0.9	2.3
最小値	0.6	0.4	1.4	0.9	2.9	2.4	0.9	0.6
最大値	1.7	5.3	5.3	4.2	3.4	2.4	0.9	5.3
中央値	1.1	2.1	3.4	1.5	3.1	2.4	0.9	1.7

②借地・家屋所有世帯

a. 世帯主年齢階級別・世帯年収

図表 II- 3-21 文京ブロックの借地・家屋所有世帯における世帯主年齢階級別・平均世帯年収



図表 II- 3-22 文京ブロックの借地・家屋所有世帯における世帯主年齢階級別・世帯年収の分布

単位: 人

	35-44歳	45-54歳	55-64歳	65歳以上	合計
200万円未満	0	0	0	0	0
200万円以上300万円未満	0	1	0	0	1
300万円以上400万円未満	0	1	1	1	3
400万円以上500万円未満	0	0	0	0	0
500万円以上600万円未満	0	0	0	0	0
600万円以上800万円未満	0	0	1	0	1
800万円以上1000万円未満	0	1	0	0	1
1000万円以上1500万円未満	0	0	1	0	1
1500万円以上	1	0	0	0	1
合計	1	3	3	1	8

図表 II- 3-23 文京ブロックの借地・家屋所有世帯における世帯主年齢階級別・世帯年収の記述統計

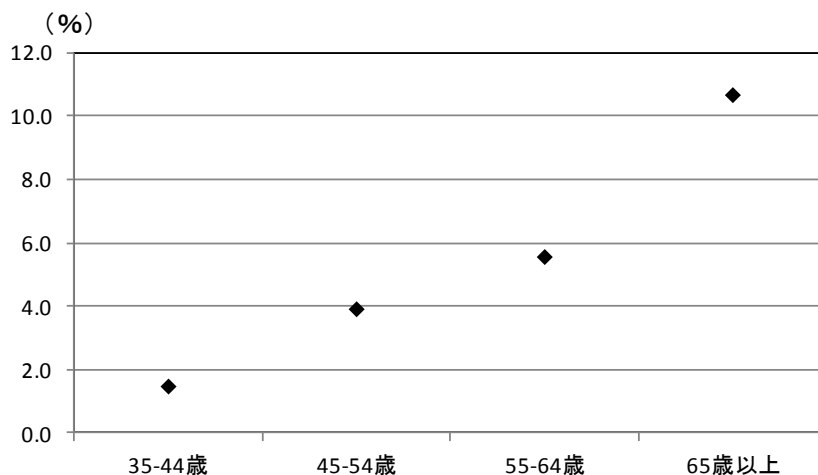
単位: 万円

	35-44歳	45-54歳	55-64歳	65歳以上
平均値	1,500.0	483.3	850.0	350.0
最小値	1,500.0	250.0	350.0	350.0
最大値	1,500.0	850.0	1,450.0	350.0
中央値	1,500.0	350.0	750.0	350.0

II章_文京ブロック

b. 世帯主年齢階級別・負担率

図表 II- 3-24 文京ブロックの借地・家屋所有世帯における世帯主年齢階級別・平均負担率



図表 II- 3-25 文京ブロックの借地・家屋所有世帯における世帯主年齢階級別・負担率の分布

単位: 人

	35-44歳	45-54歳	55-64歳	65歳以上	合計
1%未満	0	0	0	0	0
1%以上2%未満	1	1	1	0	3
2%以上4%未満	0	1	0	0	1
4%以上6%未満	0	0	1	0	1
6%以上8%未満	0	1	0	0	1
8%以上10%未満	0	0	0	0	0
10%以上	0	0	1	1	2
合計	1	3	3	1	8

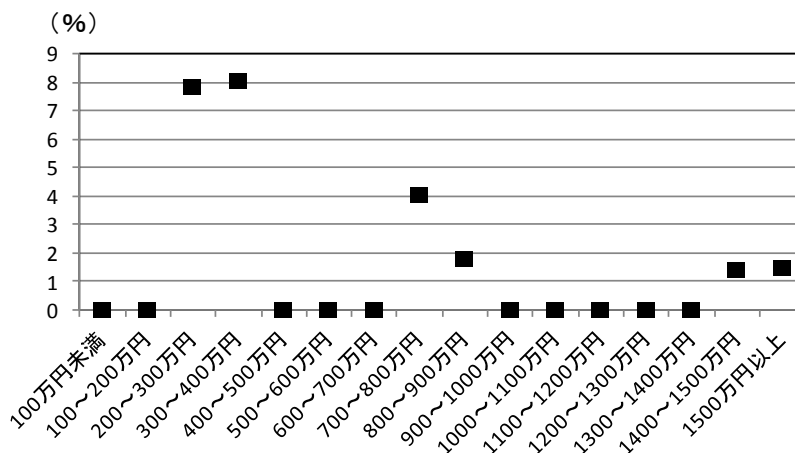
図表 II- 3-26 文京ブロックの借地・家屋所有世帯における世帯主年齢階級別・負担率の記述統計

単位: %

	35-44歳	45-54歳	55-64歳	65歳以上
平均値	1.5	3.9	5.6	10.7
最小値	1.5	1.8	1.4	10.7
最大値	1.5	7.8	11.3	10.7
中央値	1.5	2.1	4.1	10.7

c. 世帯年収階級別・負担率

図表 II-3-27 文京ブロックの借地・家屋所有世帯における世帯年収階級別・平均負担率



図表 II-3-28 文京ブロックの借地・家屋所有世帯における世帯年収階級別・負担率の分布

	100万円未満	100～200万円未満	200～300万円未満	300～400万円未満	400～500万円未満	500～600万円未満	600～700万円未満	700～800万円未満	800～900万円未満
1%未満	0	0	0	0	0	0	0	0	0
1%以上2%未満	0	0	0	0	0	0	0	0	1
2%以上3%未満	0	0	0	1	0	0	0	0	0
3%以上4%未満	0	0	0	0	0	0	0	0	0
4%以上5%未満	0	0	0	0	0	0	0	1	0
5%以上10%未満	0	0	1	0	0	0	0	0	0
10%以上	0	0	0	2	0	0	0	0	0
合計	0	0	1	3	0	0	0	1	1
	900～1000万円未満	1000～1100万円未満	1100～1200万円未満	1200～1300万円未満	1300～1400万円未満	1400～1500万円未満	1500万円以上	合計	
1%未満	0	0	0	0	0	0	0	0	
1%以上2%未満	0	0	0	0	0	1	1	3	
2%以上3%未満	0	0	0	0	0	0	0	1	
3%以上4%未満	0	0	0	0	0	0	0	0	
4%以上5%未満	0	0	0	0	0	0	0	1	
5%以上10%未満	0	0	0	0	0	0	0	1	
10%以上	0	0	0	0	0	0	0	2	
合計	0	0	0	0	0	1	1	8	

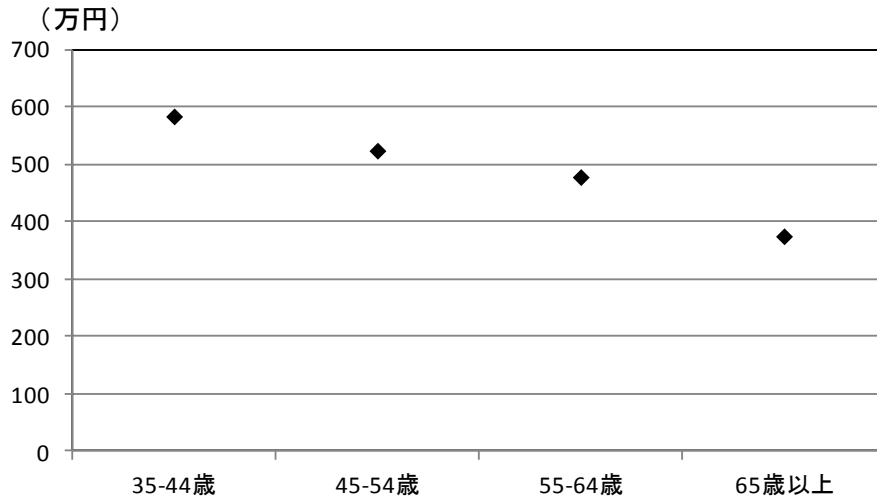
図表 II-3-29 文京ブロックの借地・家屋所有世帯における世帯年収階級別・負担率の記述統計

単位: %								
	100万円未満	100～200万円未満	200～300万円未満	300～400万円未満	400～500万円未満	500～600万円未満	600～700万円未満	700～800万円未満
平均値	#DIV/0!	#DIV/0!	7.8	8.0	#DIV/0!	#DIV/0!	#DIV/0!	4.1
最小値	0.0	0.0	7.8	2.1	0.0	0.0	0.0	4.1
最大値	0.0	0.0	7.8	11.3	0.0	0.0	0.0	4.1
中央値	#NUM!	#NUM!	7.8	10.7	#NUM!	#NUM!	#NUM!	4.1
	800～900万円未満	900～1000万円未満	1000～1100万円未満	1100～1200万円未満	1200～1300万円未満	1300～1400万円未満	1400～1500万円未満	1500万円以上
平均値	1.8	#DIV/0!	#DIV/0!	#DIV/0!	#DIV/0!	#DIV/0!	1.4	1.5
最小値	1.8	0.0	0.0	0.0	0.0	0.0	1.4	1.5
最大値	1.8	0.0	0.0	0.0	0.0	0.0	1.4	1.5
中央値	1.8	#NUM!	#NUM!	#NUM!	#NUM!	#NUM!	1.4	1.5

③借地・借家世帯

a. 世帯主年齢階級別・世帯年収

図表 II- 3-30 文京ブロックの借地・借家世帯における世帯主年齢階級別・平均世帯年収



図表 II- 3-31 文京ブロックの借地・借家世帯における世帯主年齢階級別・世帯年収の分布

単位: 人

	35-44歳	45-54歳	55-64歳	65歳以上	合計
200万円未満	2	7	9	3	21
200万円以上300万円未満	6	3	7	8	24
300万円以上400万円未満	9	5	9	3	26
400万円以上500万円未満	10	9	14	5	38
500万円以上600万円未満	5	8	4	1	18
600万円以上800万円未満	11	10	4	4	29
800万円以上1000万円未満	7	6	5	0	18
1000万円以上1500万円未満	4	2	5	0	11
1500万円以上	1	0	0	0	1
合計	55	50	57	24	186

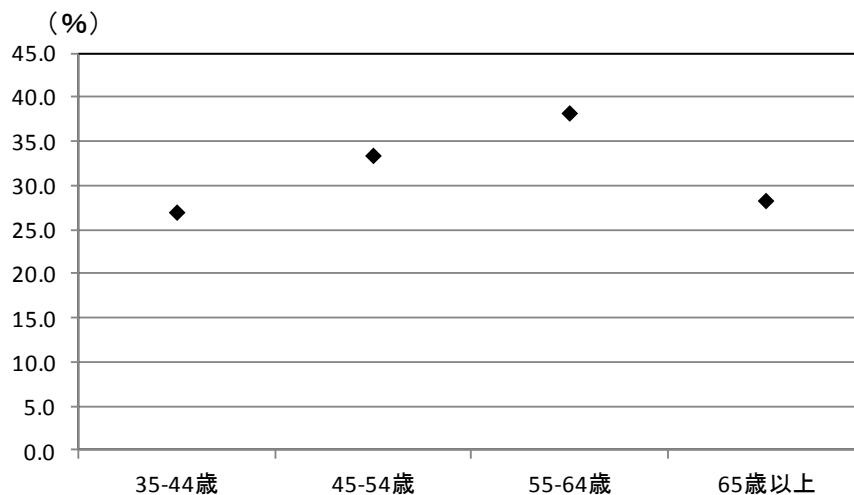
図表 II- 3-32 文京ブロックの借地・借家世帯における世帯主年齢階級別・世帯年収の記述統計

単位: 万円

	35-44歳	45-54歳	55-64歳	65歳以上
平均値	583.6	524.0	478.1	375.0
最小値	50.0	50.0	50.0	50.0
最大値	1,500.0	1,450.0	1,450.0	750.0
中央値	550.0	550.0	450.0	350.0

b. 世帯主年齢階級別・負担率

図表 II-3-33 文京ブロックの借地・借家世帯における世帯主年齢階級別・平均負担率



図表 II-3-34 文京ブロックの借地・借家世帯における世帯主年齢階級別・負担率の分布

単位:人

	35-44歳	45-54歳	55-64歳	65歳以上	合計
5%未満	1	0	3	2	6
5%以上10%未満	3	3	3	1	10
10%以上15%未満	8	5	3	3	19
15%以上20%未満	13	12	11	2	38
20%以上25%未満	13	10	7	3	33
25%以上30%未満	3	5	4	1	13
30%以上35%未満	6	6	7	2	21
35%以上40%未満	2	2	2	3	9
40%以上	6	7	17	7	37
合計	55	50	57	24	186

図表 II-3-35 文京ブロックの借地・借家世帯における世帯主年齢階級別・負担率の記述統計

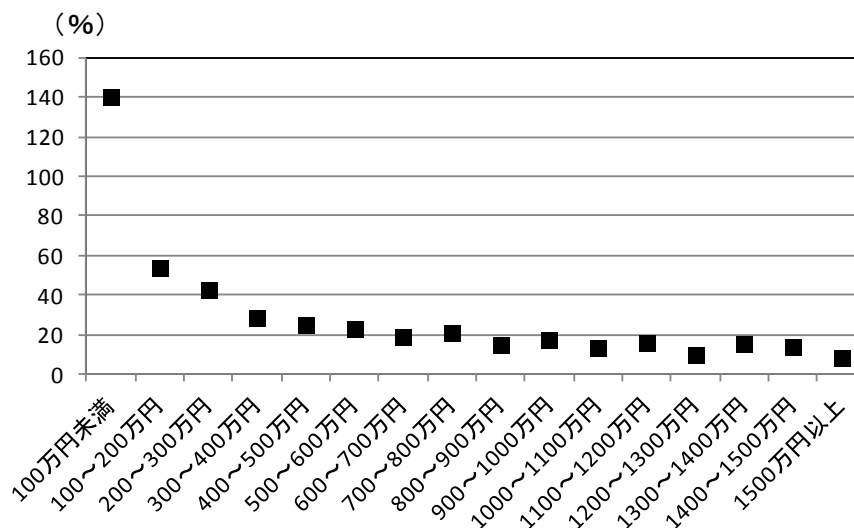
単位: %

	35-44歳	45-54歳	55-64歳	65歳以上
平均値	27.0	33.4	38.2	28.3
最小値	4.4	7.1	0.0	0.0
最大値	211.2	276.0	180.0	61.9
中央値	22.3	24.3	26.4	29.5

II章_文京ブロック

c. 世帯年収階級別・負担率

図表 II- 3-36 文京ブロックの借地・借家世帯における世帯年収階級別・平均負担率



図表 II- 3-37 文京ブロックの借地・借家世帯における世帯年収階級別・負担率の分布

単位:人

	100万円未満	100～200万円未満	200～300万円未満	300～400万円未満	400～500万円未満	500～600万円未満	600～700万円未満	700～800万円未満	800～900万円未満
10%未満	1	0	1	1	2	2	1	0	2
10%以上15%未満	0	1	1	1	2	1	3	2	6
15%以上20%未満	0	0	0	4	10	3	7	4	2
20%以上30%未満	0	0	5	7	11	8	7	5	3
30%以上40%未満	1	1	6	8	9	4	0	0	0
40%以上50%未満	0	5	3	4	4	0	0	0	0
50%以上	7	5	8	1	0	0	0	0	0
合計	9	12	24	26	38	18	18	11	13
	900～1000万円未満	1000～1100万円未満	1100～1200万円未満	1200～1300万円未満	1300～1400万円未満	1400～1500万円未満	1500万円以上	合計	
10%未満	1	3	0	1	0	0	1	16	
10%以上15%未満	1	0	0	0	0	1	0	19	
15%以上20%未満	2	3	1	0	1	1	0	38	
20%以上30%未満	0	0	0	0	0	0	0	46	
30%以上40%未満	1	0	0	0	0	0	0	30	
40%以上50%未満	0	0	0	0	0	0	0	16	
50%以上	0	0	0	0	0	0	0	21	
合計	5	6	1	1	1	2	1	186	

図表 II- 3-38 文京ブロックの借地・借家世帯における世帯年収階級別・負担率の記述統計

単位:%

	100万円未満	100～200万円未満	200～300万円未満	300～400万円未満	400～500万円未満	500～600万円未満	600～700万円未満	700～800万円未満
平均値	139.8	53.9	42.3	28.4	24.8	23.1	18.8	20.7
最小値	0.0	14.9	7.7	0.0	0.0	4.4	7.4	14.4
最大値	276.0	104.0	110.4	51.4	48.0	36.0	24.7	28.5
中央値	156.0	48.4	36.7	30.0	23.7	24.1	18.9	19.4
	800～900万円未満	900～1000万円未満	1000～1100万円未満	1100～1200万円未満	1200～1300万円未満	1300～1400万円未満	1400～1500万円未満	1500万円以上
平均値	14.9	17.4	13.1	15.9	9.6	15.1	13.9	8.0
最小値	4.4	6.0	4.3	15.9	9.6	15.1	11.2	8.0
最大値	24.0	31.6	19.2	15.9	9.6	15.1	16.6	8.0
中央値	14.8	15.7	13.9	15.9	9.6	15.1	13.9	8.0